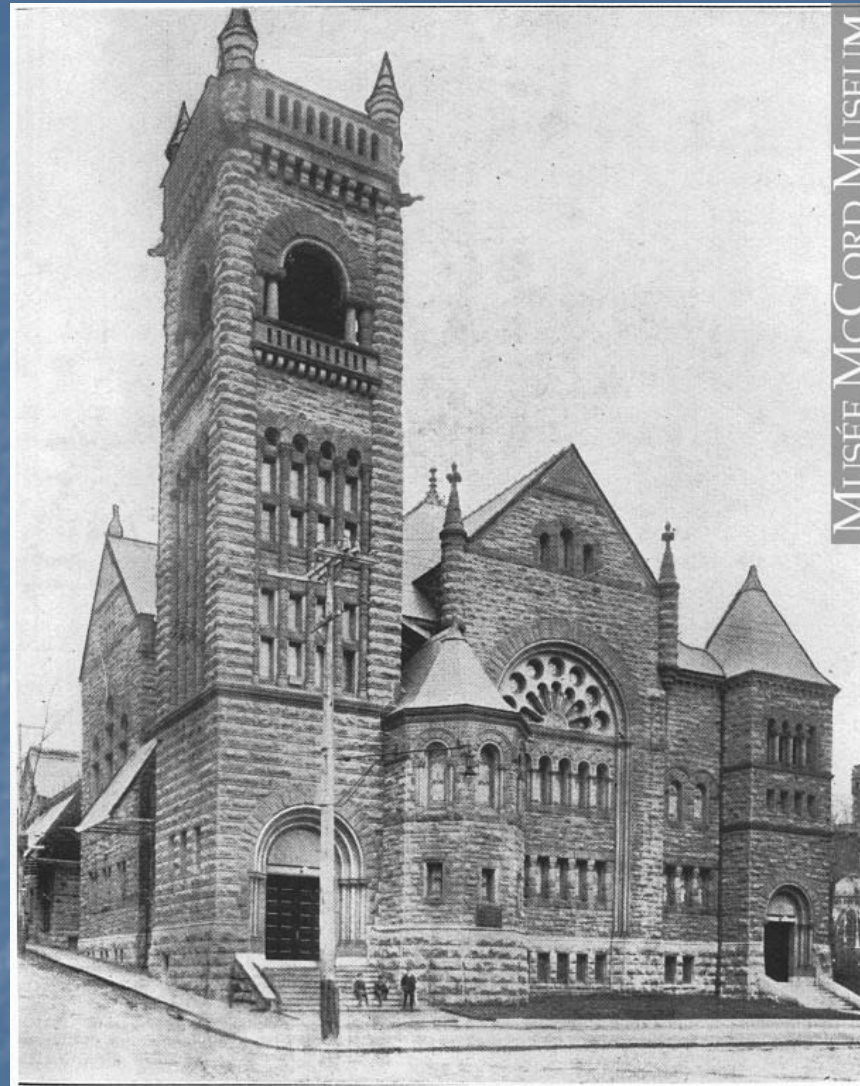


Recyclage de L'Eglise Erskine & American



Musée des Beaux-Arts de
Montréal, Pavillon Bourgie

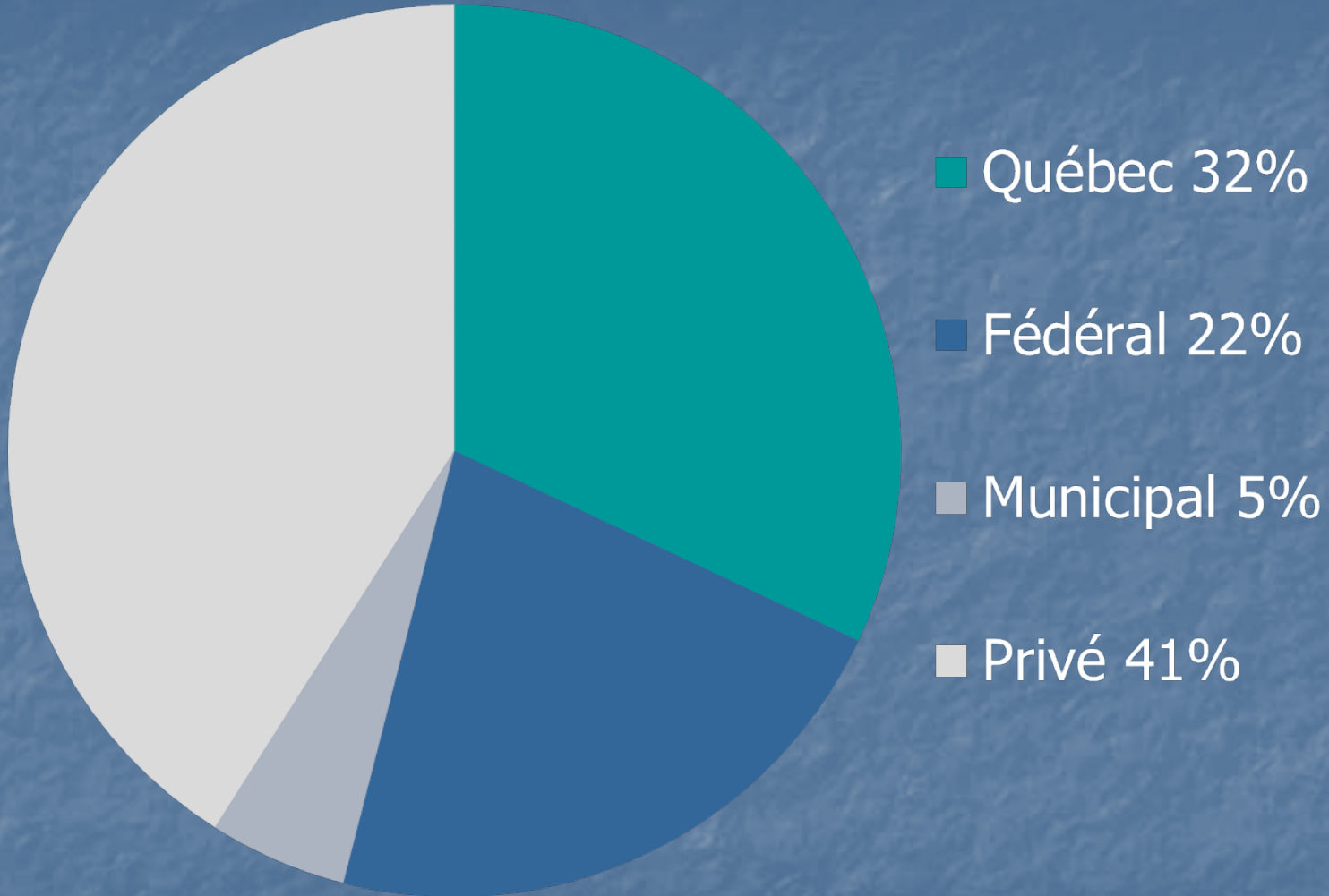
Les Objectifs :

- ❖ Doubler l'aire d'exposition pour l'art Québécois et Canadien
- ❖ Créer une nouvelle salle de concert
- ❖ Dans la mesure du possible, conserver, réhabiliter et mettre en valeur le bâtiment existant
- ❖ Relier le tout au pavillon Hornstein

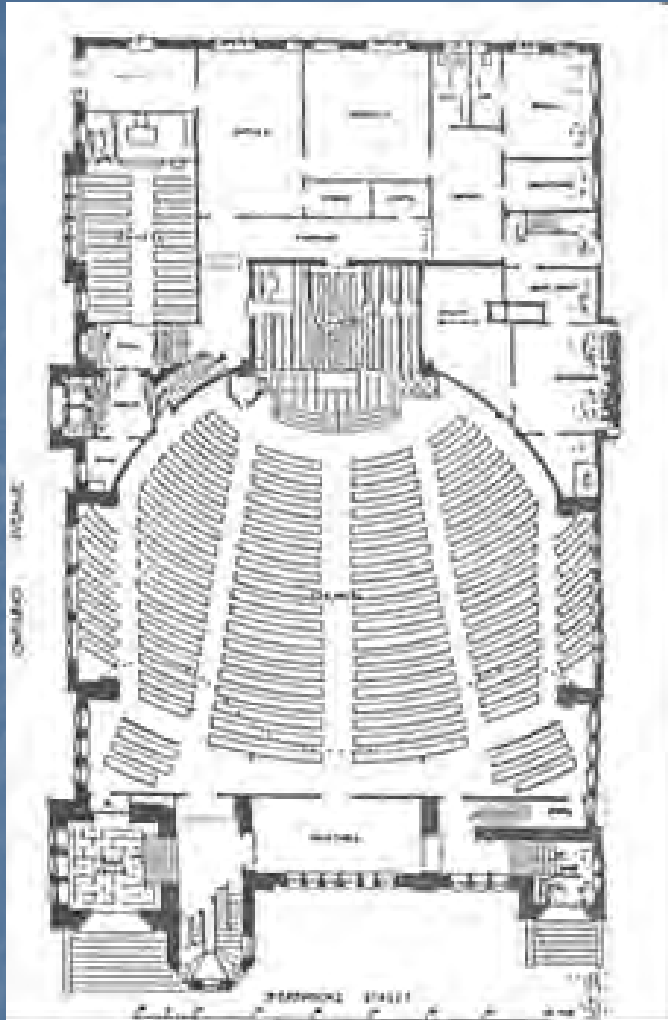
Les Défis

- ❖ Bâtiment non disposé pour une salle d'exposition d'art
- ❖ Nef de l'église pas conçue pour une salle de musique moderne
- ❖ Condition physique de l'enveloppe faible
- ❖ Service municipal en interférence avec un tunnel

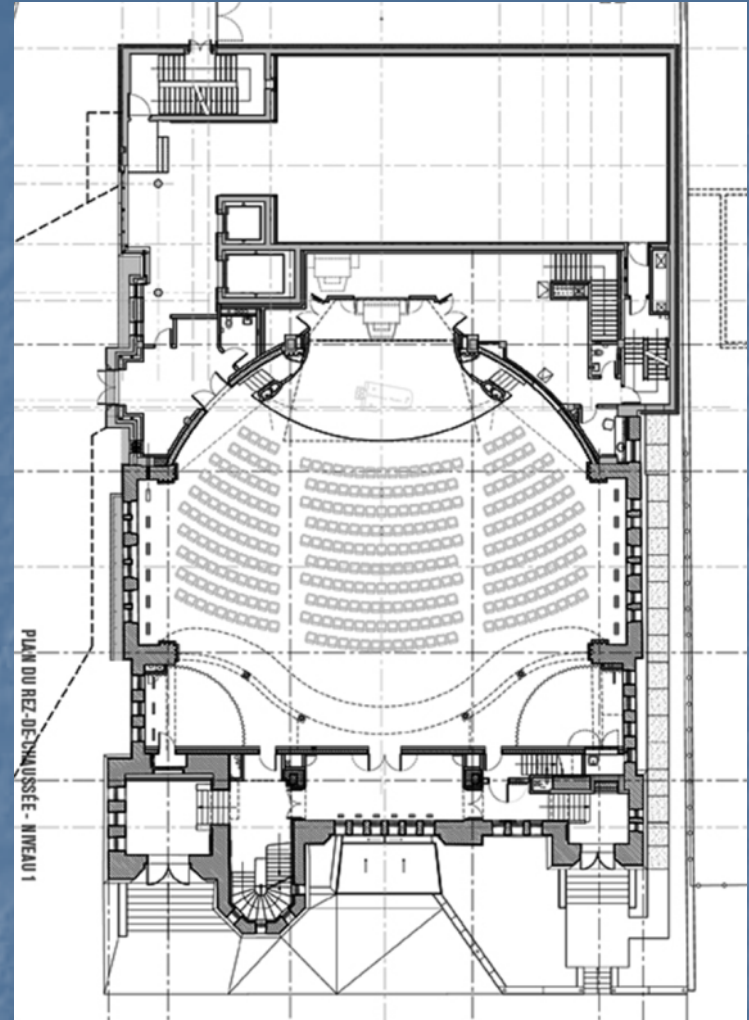
Structure du financement



Salle d'exposition



Plan de Nobbs 1937



Plan de PR & A 2008

Musée des Beaux-Arts de
Montréal, Pavillon Bourgie

Salle d'exposition



Musée des Beaux-Arts de
Montréal, Pavillon Bourgie

Salle d'exposition



Salle d'exposition



Salle d'exposition



Salle d'exposition



Salle d'exposition



Salle d'exposition



Photo M. Cramer



Photo T. Arban

Salle d'exposition

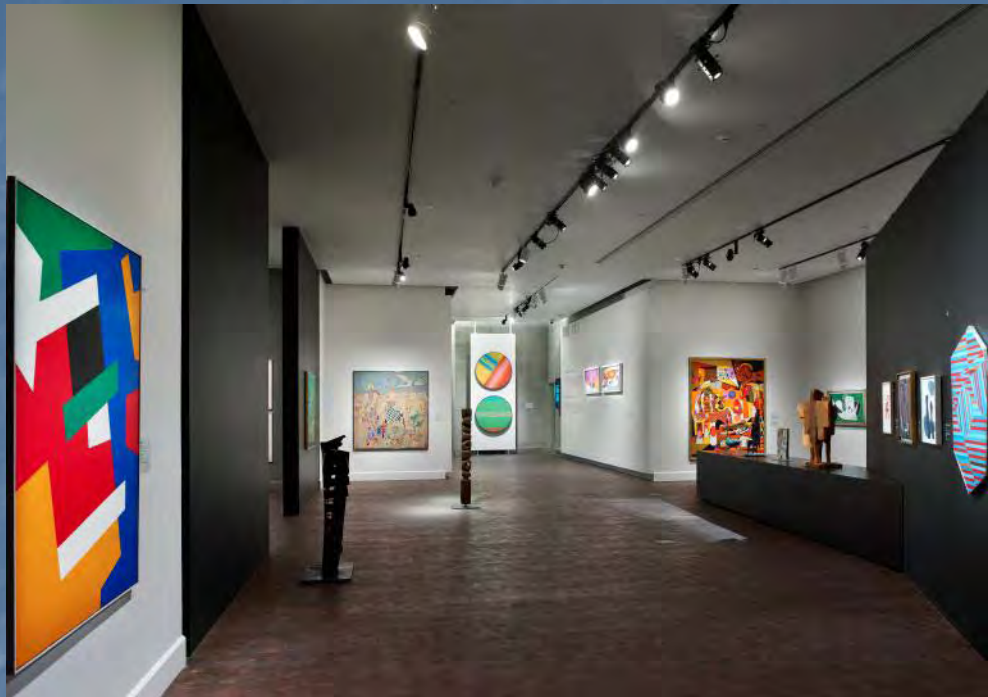
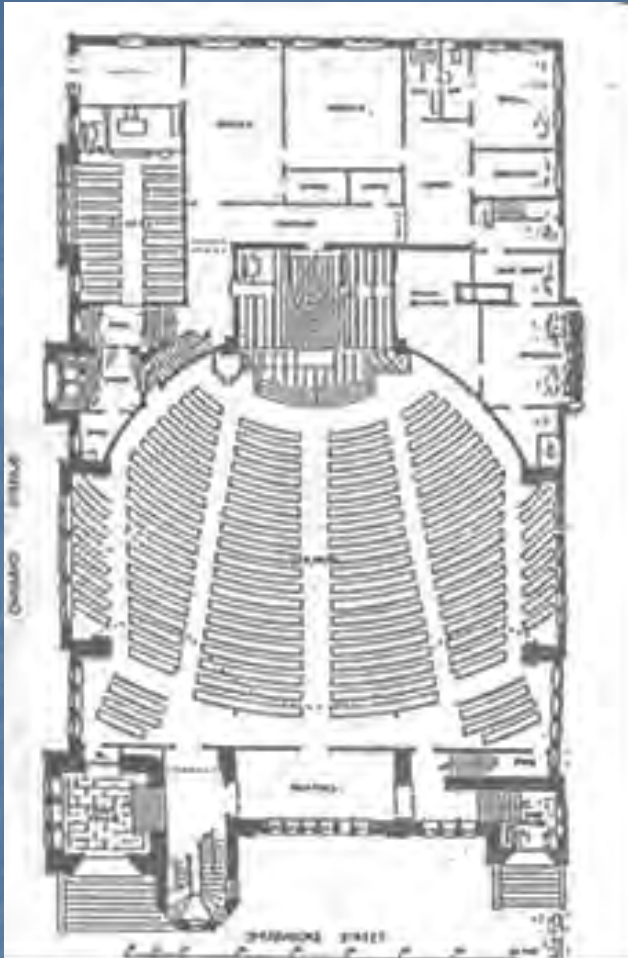


Photo T. Arban

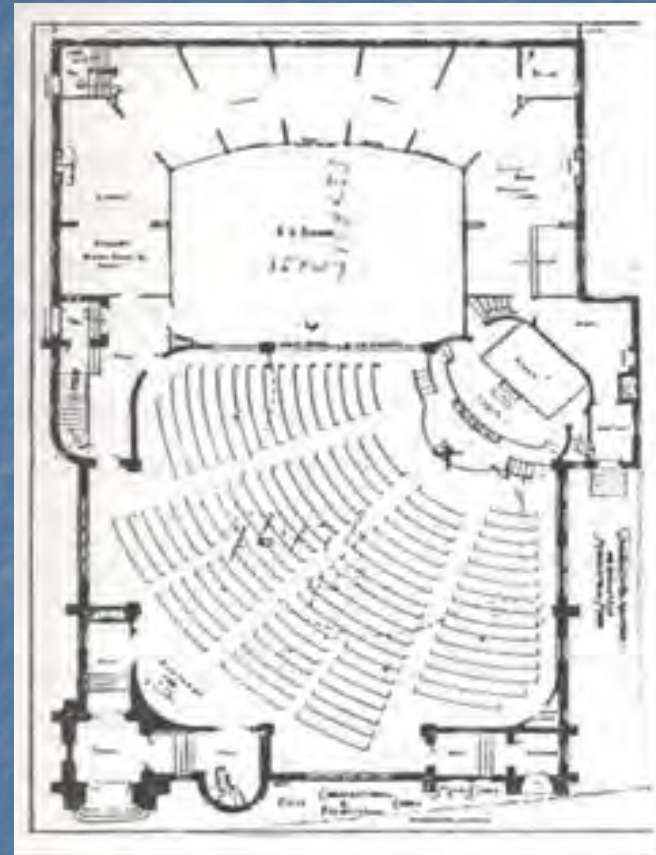


Photo M. Cramer

Salle de concert



Plan de Nobbs 1937



Plan de Hutchison 1893

Salle de concert

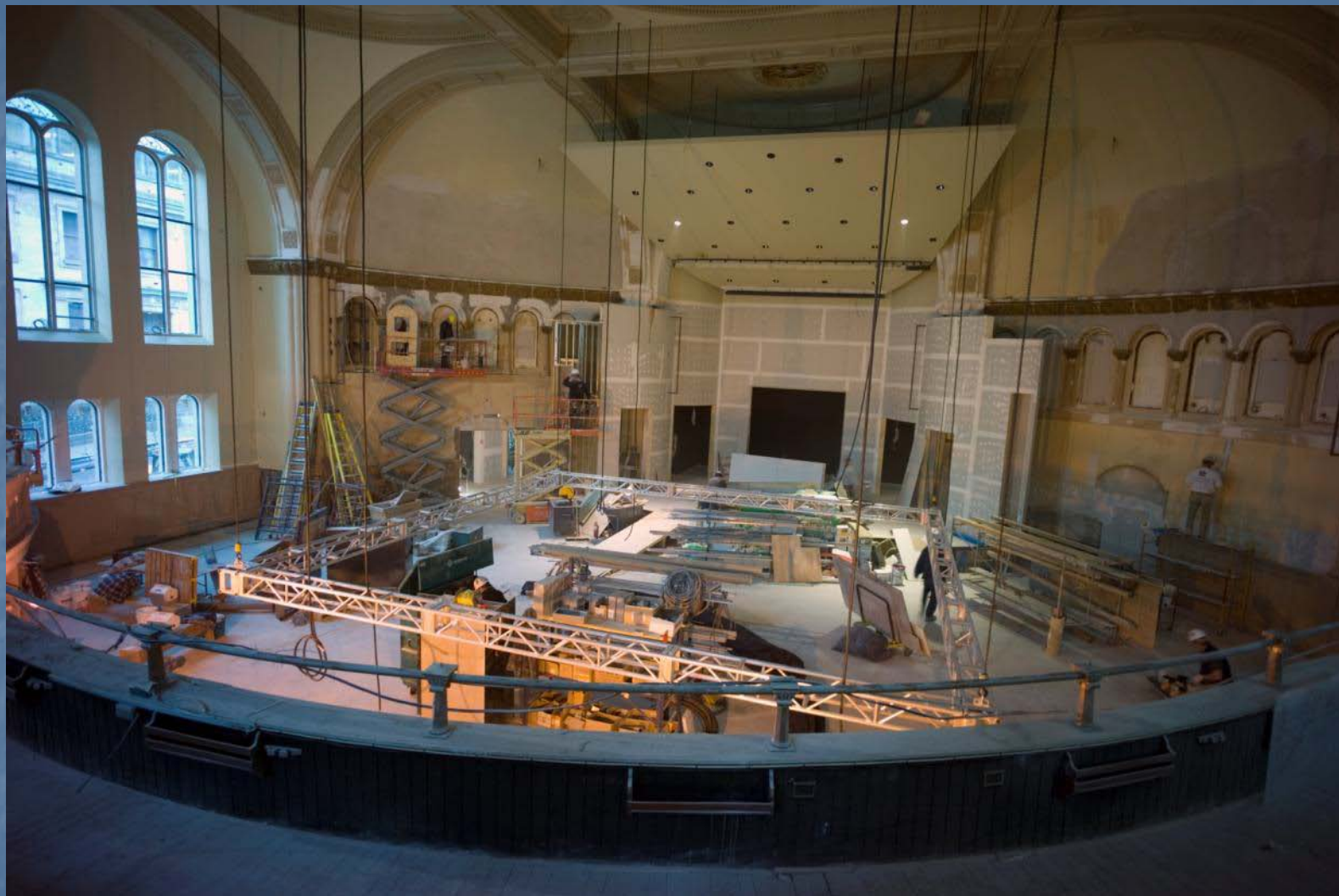


Salle de concert



Musée des Beaux-Arts de
Montréal, Pavillon Bourgie

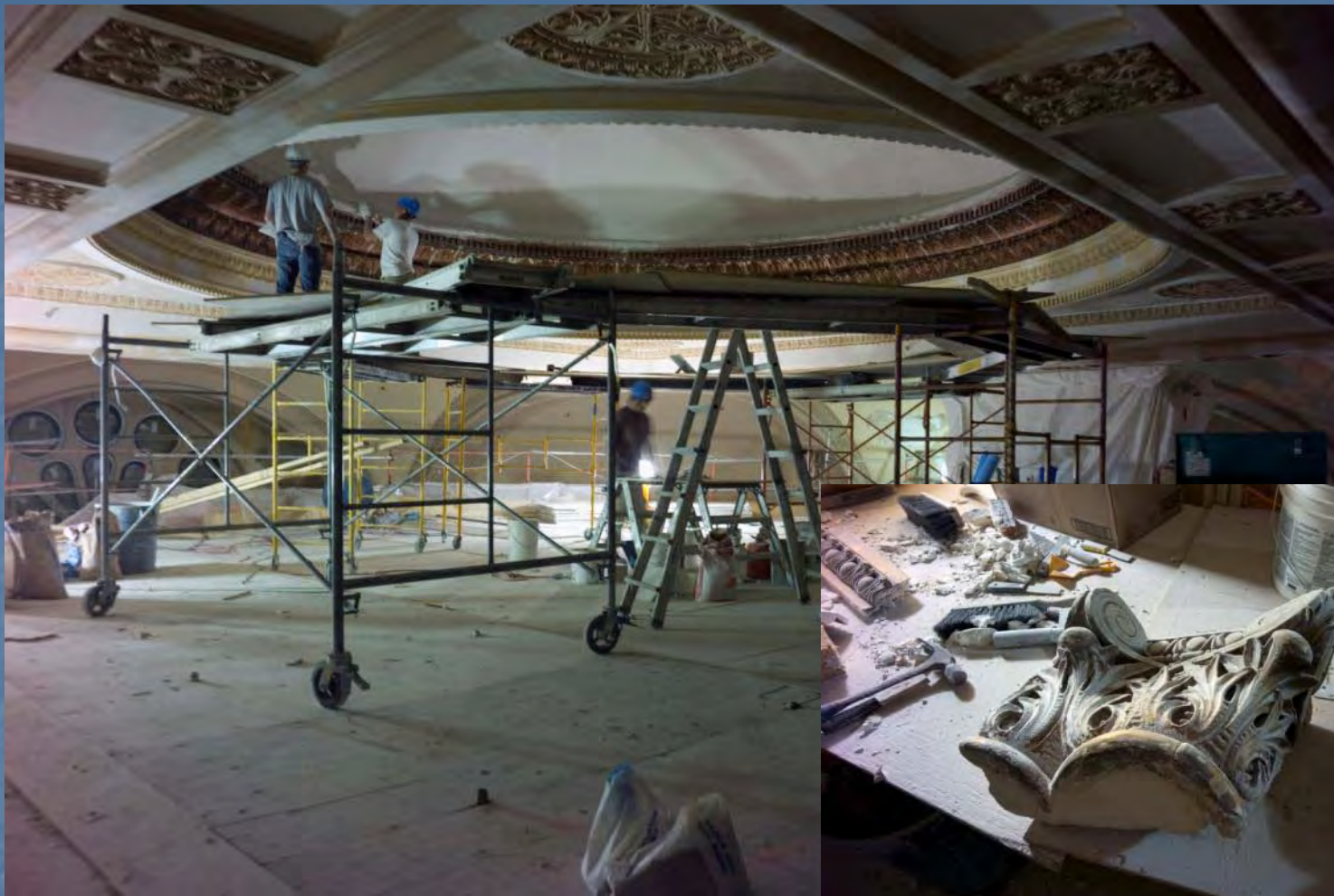
Salle de concert



Salle de concert



Salle de concert

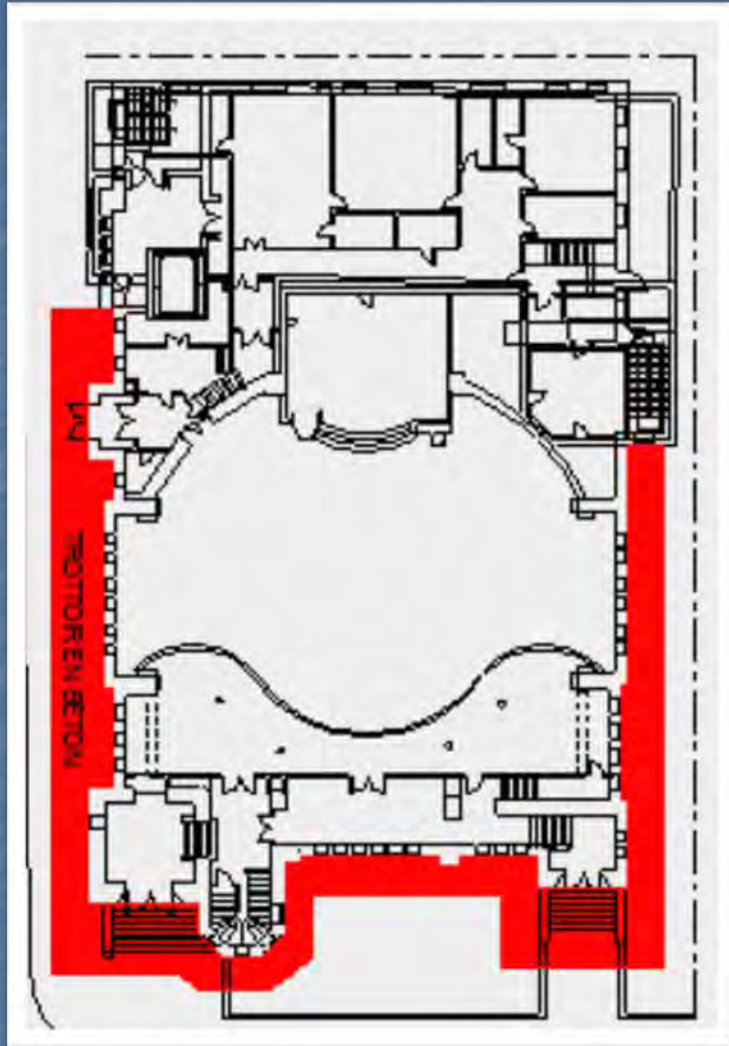


Salle de concert

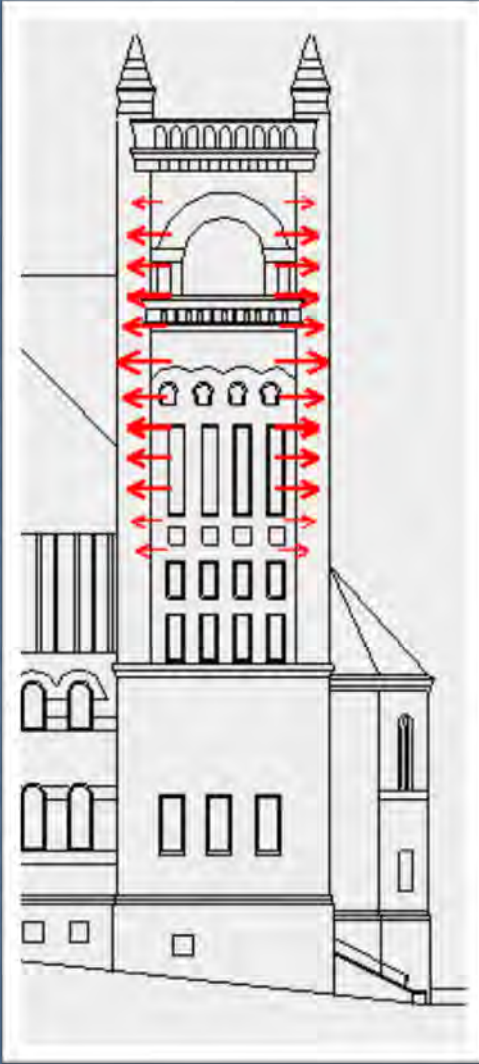


Photo T. Arban

Enveloppe de l'église

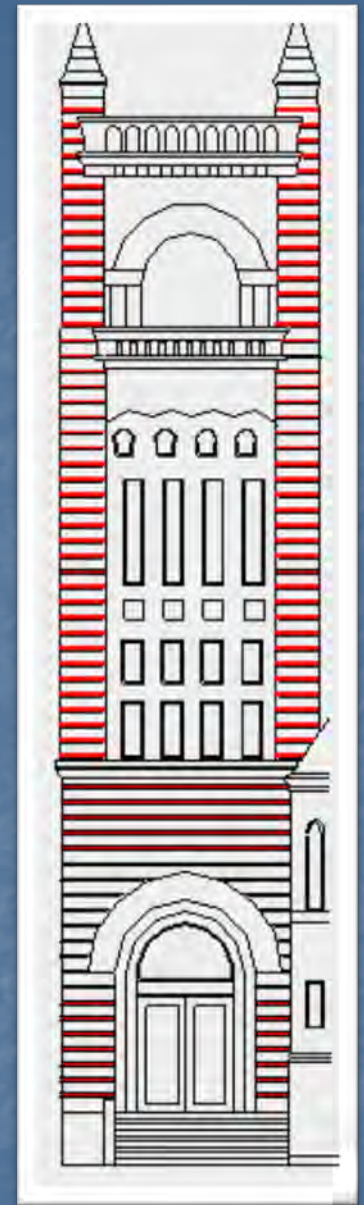


Enveloppe de l'église



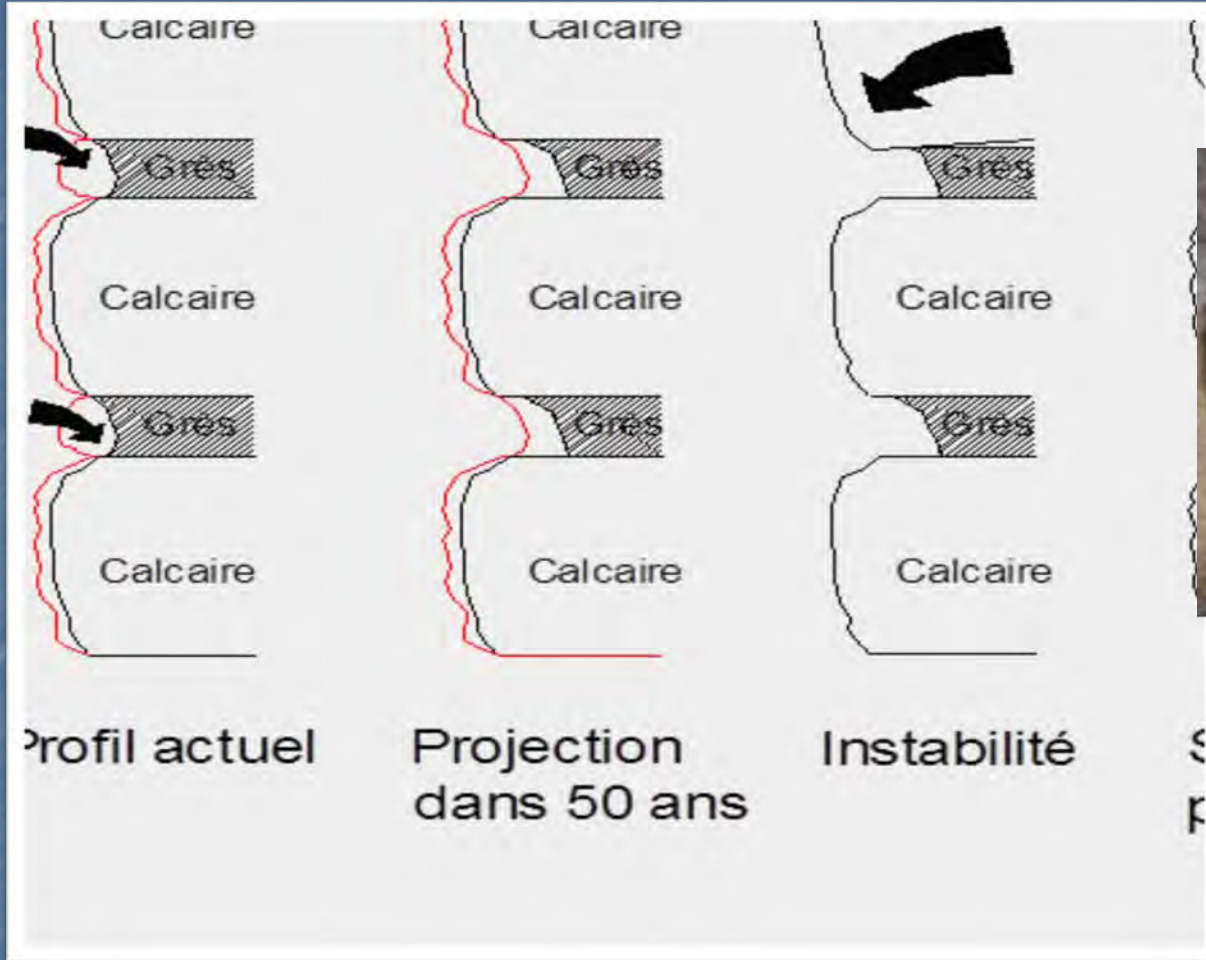
Mouvements dans la maçonnerie de la tour ouest et consolidation précédente

Enveloppe de l'église



Musée des Beaux-Arts de
Montréal, Pavillon Bourgie

Enveloppe de l'église



Enveloppe de l'église



Détérioration avancée des pierres de grés



Musée des Beaux-Arts de
Montréal, Pavillon Bourgie

Enveloppe de l'église



Musée des Beaux-Arts de
Montréal, Pavillon Bourgie

Enveloppe de l'église



Enveloppe de l'église



Musée des Beaux-Arts de
Montréal, Pavillon Bourgie

Enveloppe de l'église



Enveloppe de l'église



Enveloppe de l'église



Enveloppe de l'église



Musée des Beaux-Arts de
Montréal, Pavillon Bourgie

Enveloppe de l'église



Musée des Beaux-Arts de
Montréal, Pavillon Bourgie

Enveloppe de l'église



Enveloppe de l'église



Musée des Beaux-Arts de
Montréal, Pavillon Bourgie

Enveloppe de l'église

Essaie de nettoyage



Enveloppe de l'église



Enveloppe de l'église



Photo T. Arban

Enveloppe de l'église

Les fenêtres et vitraux

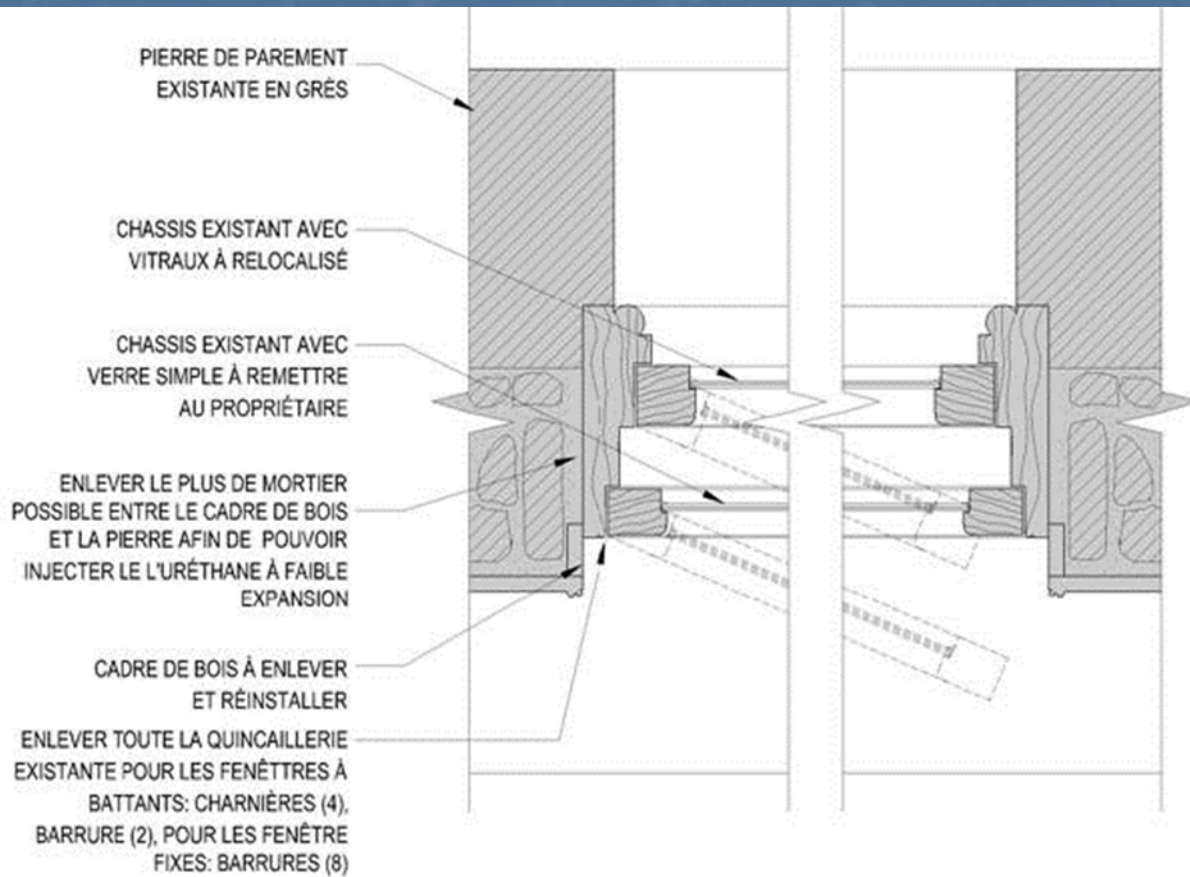


Enveloppe de l'église

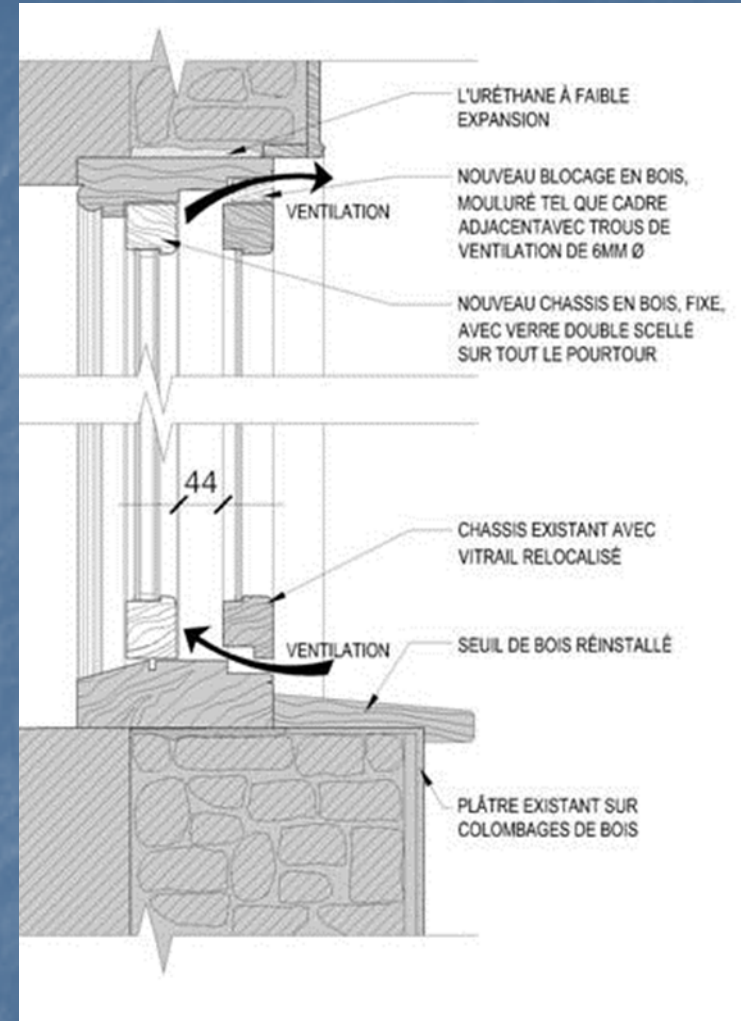
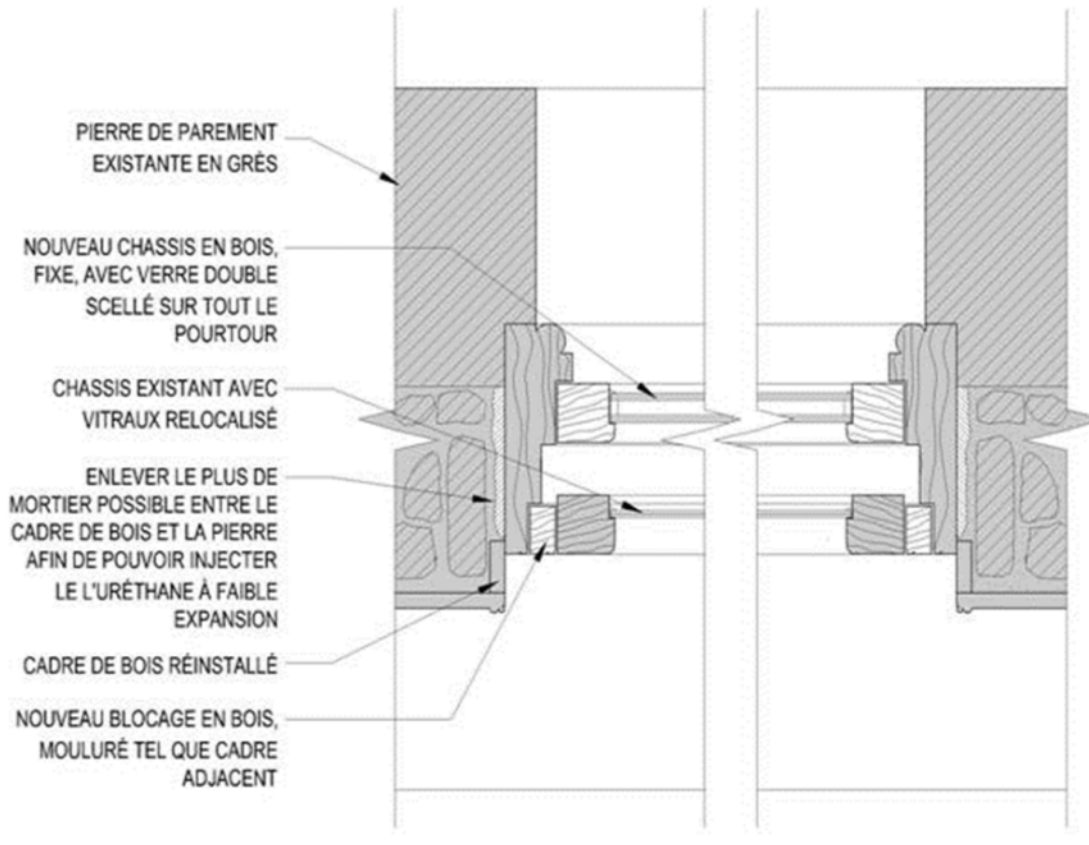


Musée des Beaux-Arts de
Montréal, Pavillon Bourgie

Enveloppe de l'église

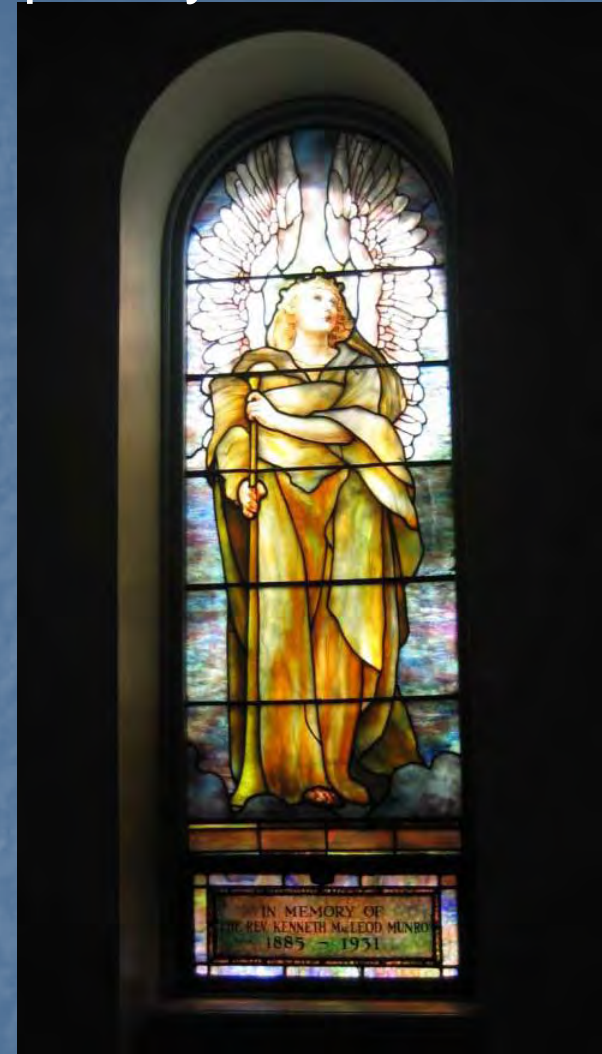


Enveloppe de l'église



Enveloppe de l'église

Vitraux Tiffany récupérées de l'église presbytérienne américaine



Enveloppe de l'église



Enveloppe de l'église

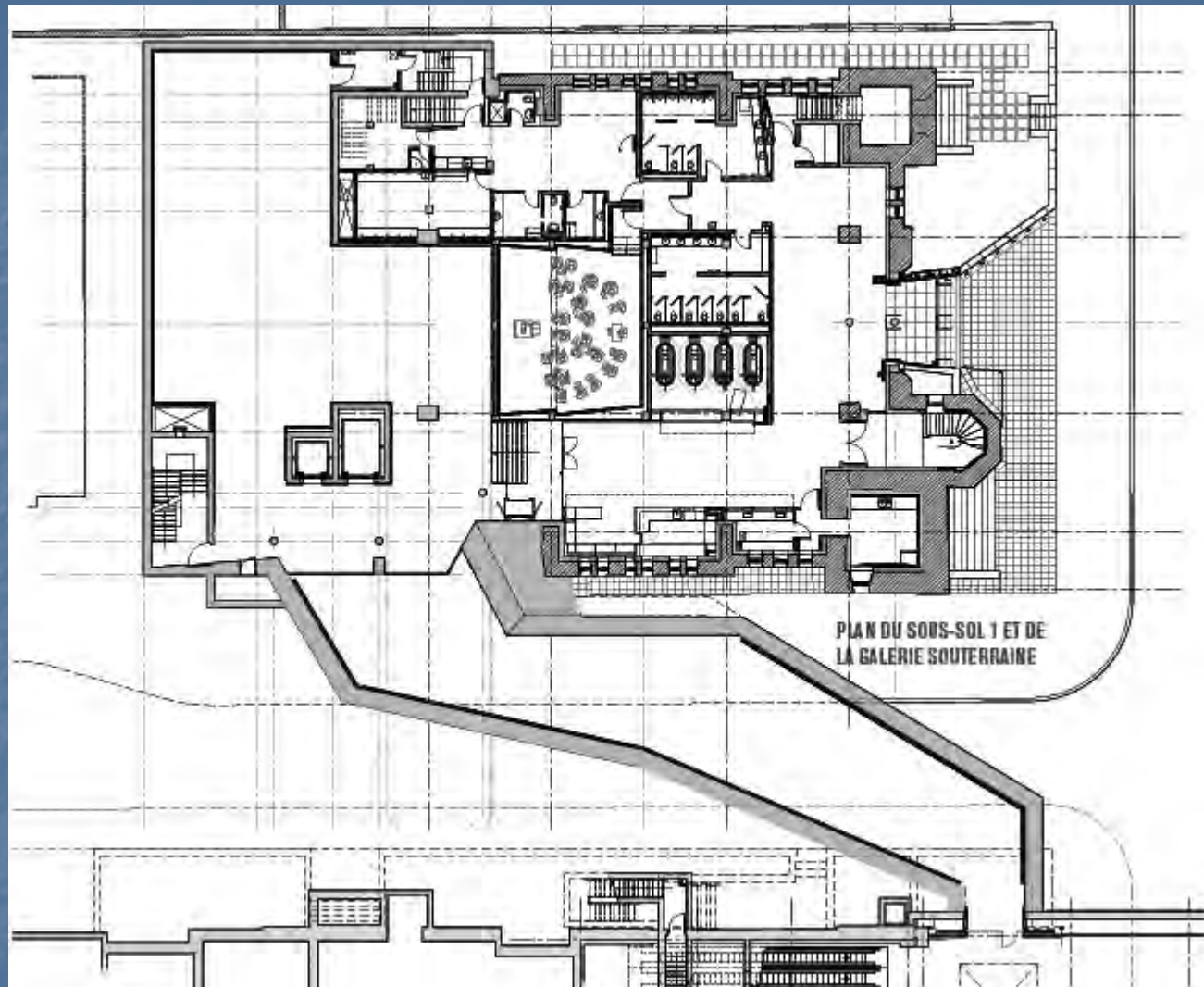


Photo T. Arban



Photo M. Cramer

Tunnel vers pavillon Hornstein



Enveloppe de l'église



Enveloppe de l'église

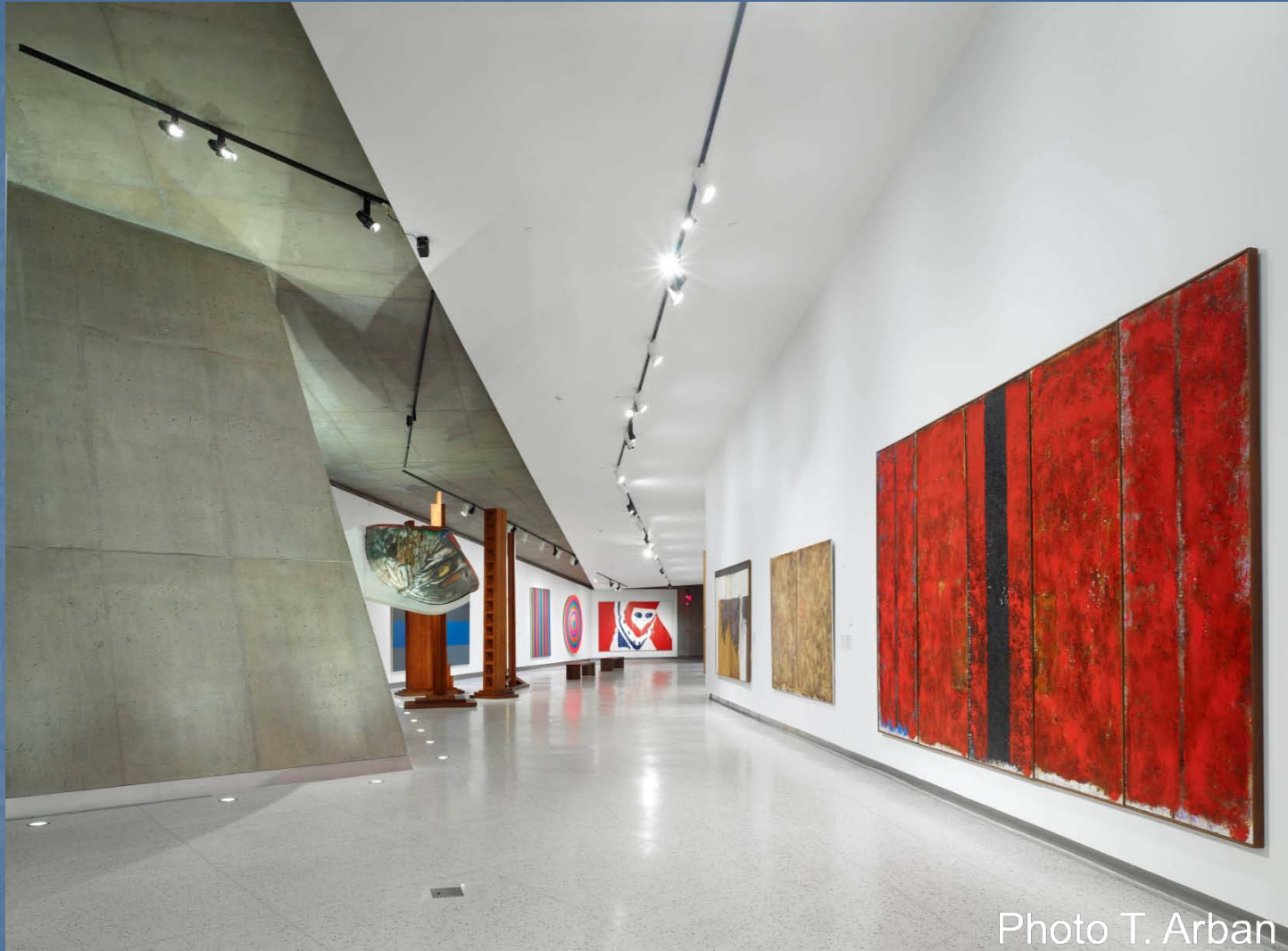
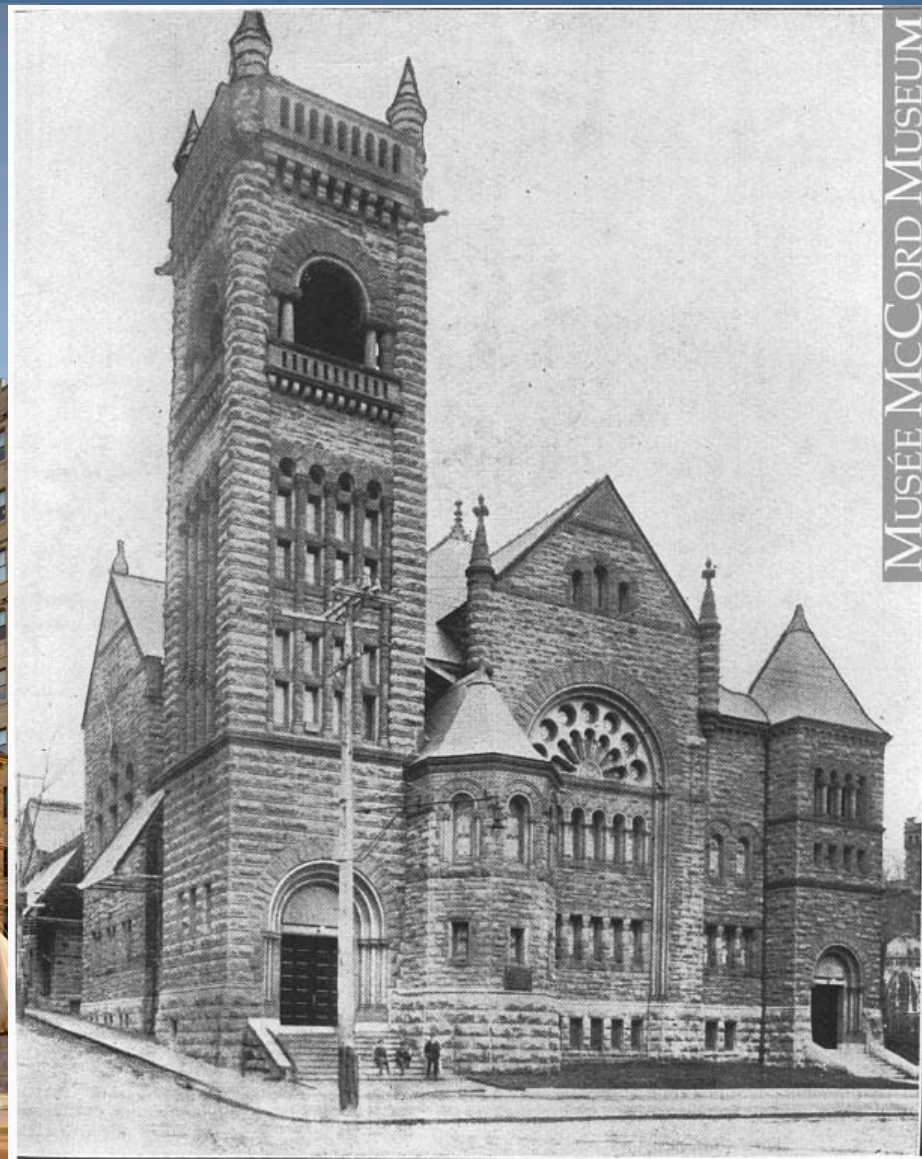


Photo T. Arban



Photo T. Arban



MUSÉE MCCORD MUSEUM



Musée des Beaux-Arts de Montréal, Pavillon Bourgie



MERCI

THANK YOU



Musée des Beaux-Arts de
Montréal, Pavillon Bourgie

