




# La conservation du patrimoine à Montréal : enjeux et réalisations

Marie Lessard, urbaniste et professeure, Institut d'urbanisme, Université de Montréal



La fondation Héritage Canada, Sommet national 2012

11 – 13 octobre 2012

# Contexte



# Les pouvoirs et les outils



La Station d'électrification de la Shawinigan Water and Power Company, dans le quartier Hochelaga-Maisonneuve, transformée en coopérative d'habitation

LES BELLES

MONTREALAISES

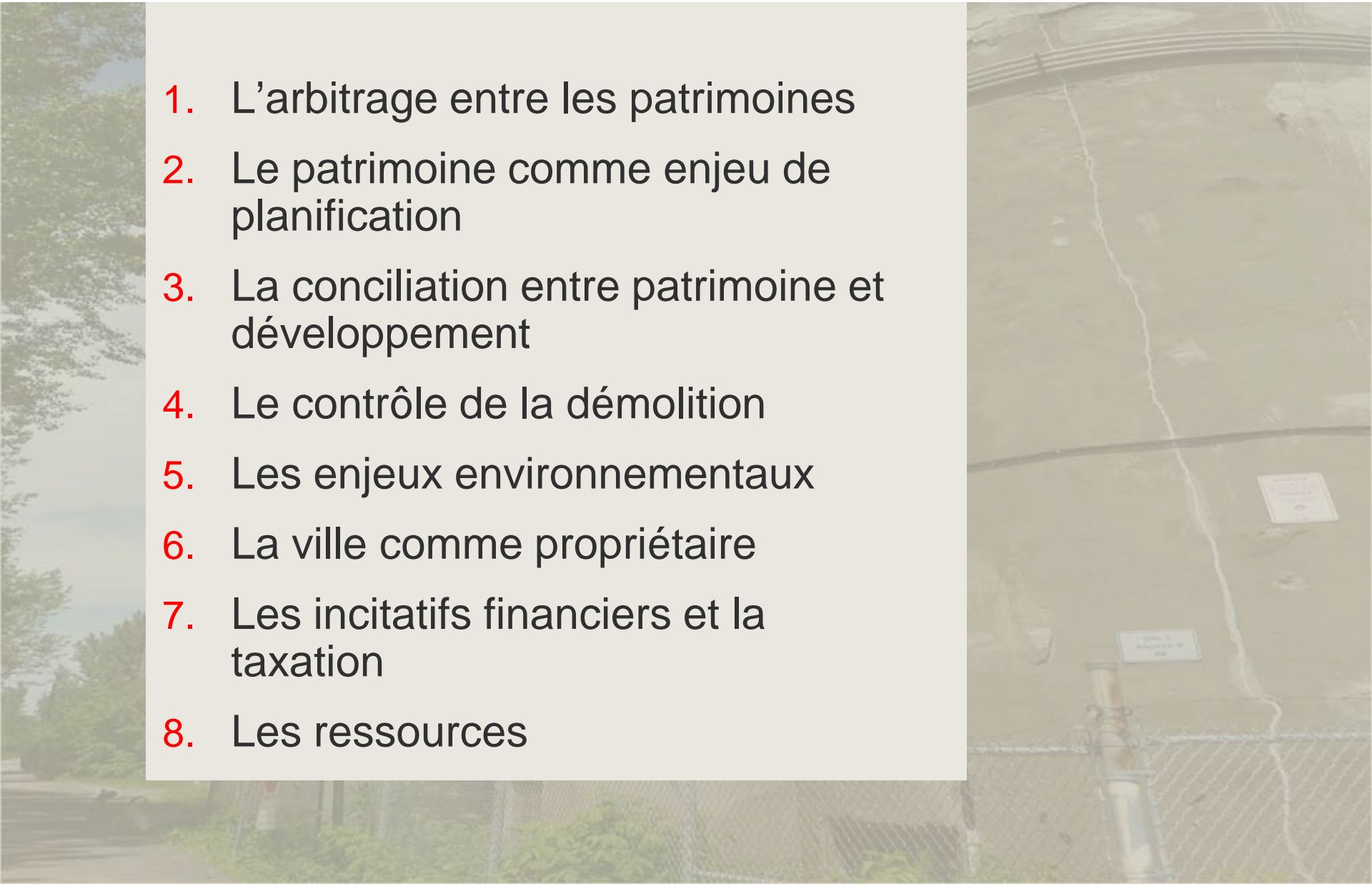


L'OPÉRATION  
PATRIMOINE  
ARCHITECTURAL  
DE MONTRÉAL  
2012



# Protection du patrimoine urbain et construit - Principaux enjeux

1. L'arbitrage entre les patrimoines
2. Le patrimoine comme enjeu de planification
3. La conciliation entre patrimoine et développement
4. Le contrôle de la démolition
5. Les enjeux environnementaux
6. La ville comme propriétaire
7. Les incitatifs financiers et la taxation
8. Les ressources



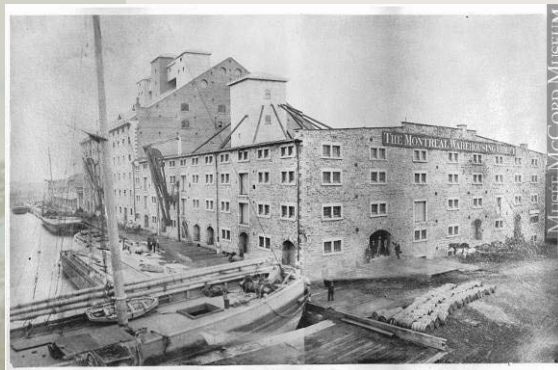
# 1. L'arbitrage entre les divers patrimoines



**Vue de Montréal depuis la cheminée de la centrale de la Montreal Street Railway, 1896**



**La vallée du canal Lachine, 1910**



**La Montreal Warehousing Co. sur le canal Lachine, vers 1875**



**Maisons à l'angle des rues Barré et Aqueduct, 1903**



**Le New City Gas Company**

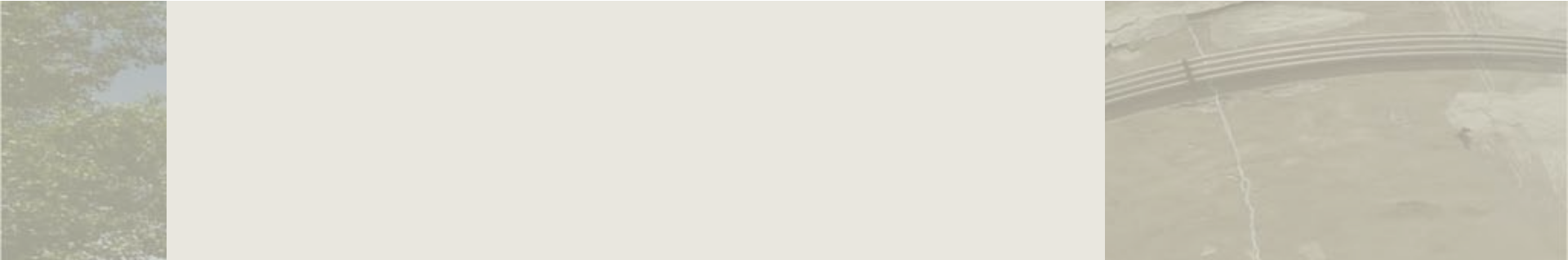
# L'arbitrage entre les divers patrimoines



**Habitat 67, monument historique classé et cité**

Source : Complexe de la cité du Havre

# L'arbitrage entre les divers patrimoines



**L'interprétation archéologique du Champ-de-Mars**





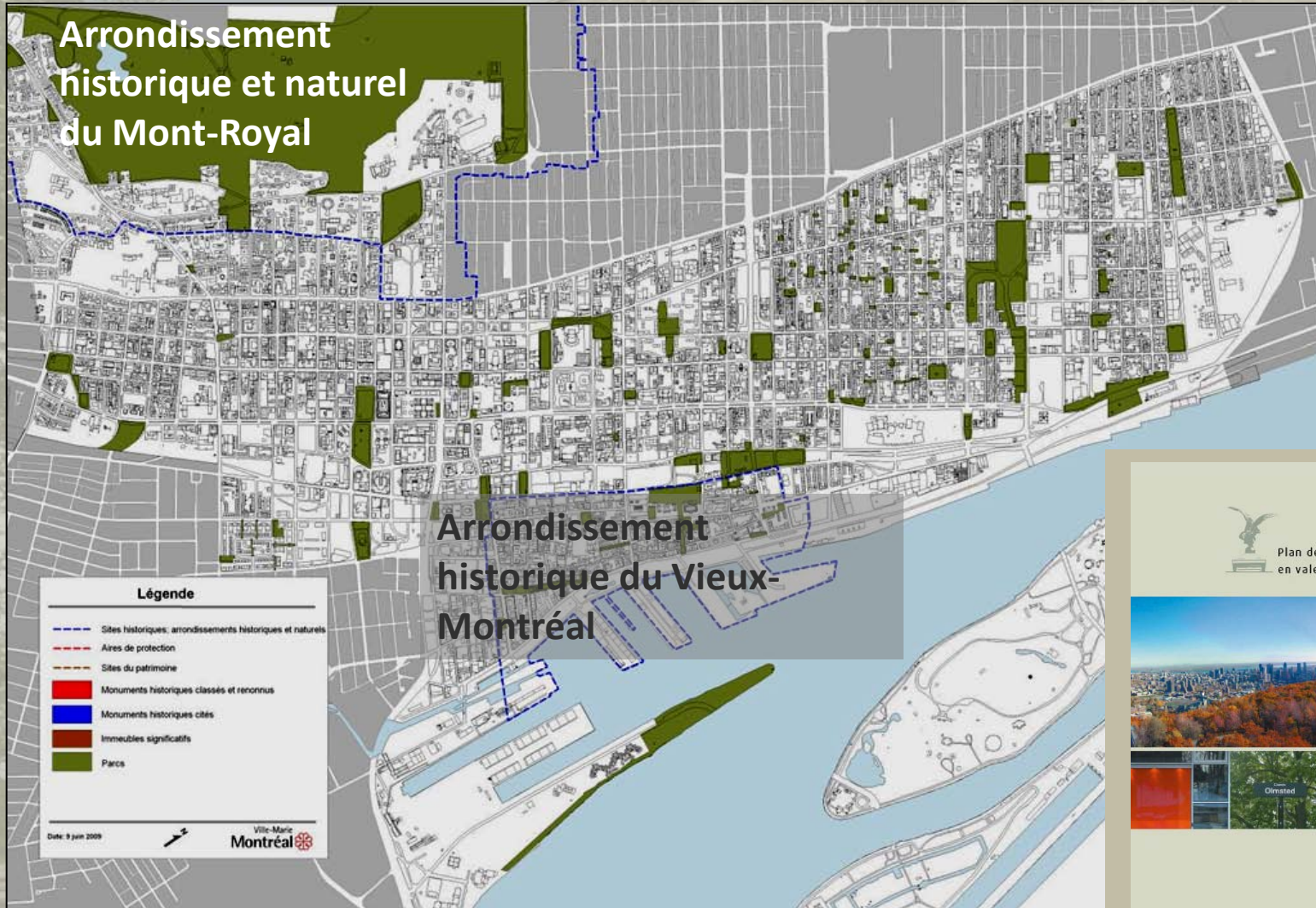
# L'arbitrage entre les divers patrimoines



Le Silo no 5, dans le port de Montréal



## 2. Le patrimoine comme enjeu de planification

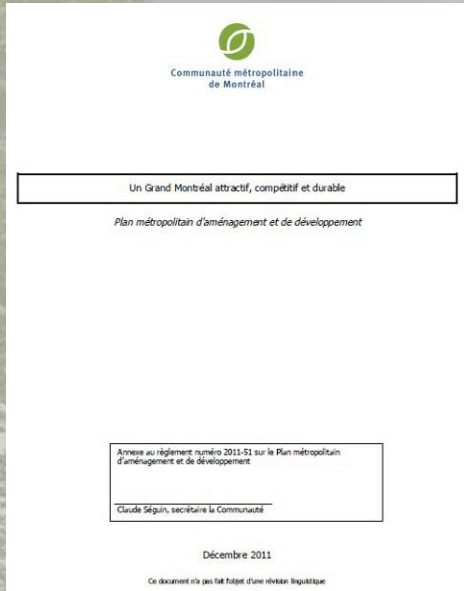


Source : Arrondissement de Ville-Marie

Plan de protection et de mise en valeur du Mont-Royal

Montréal

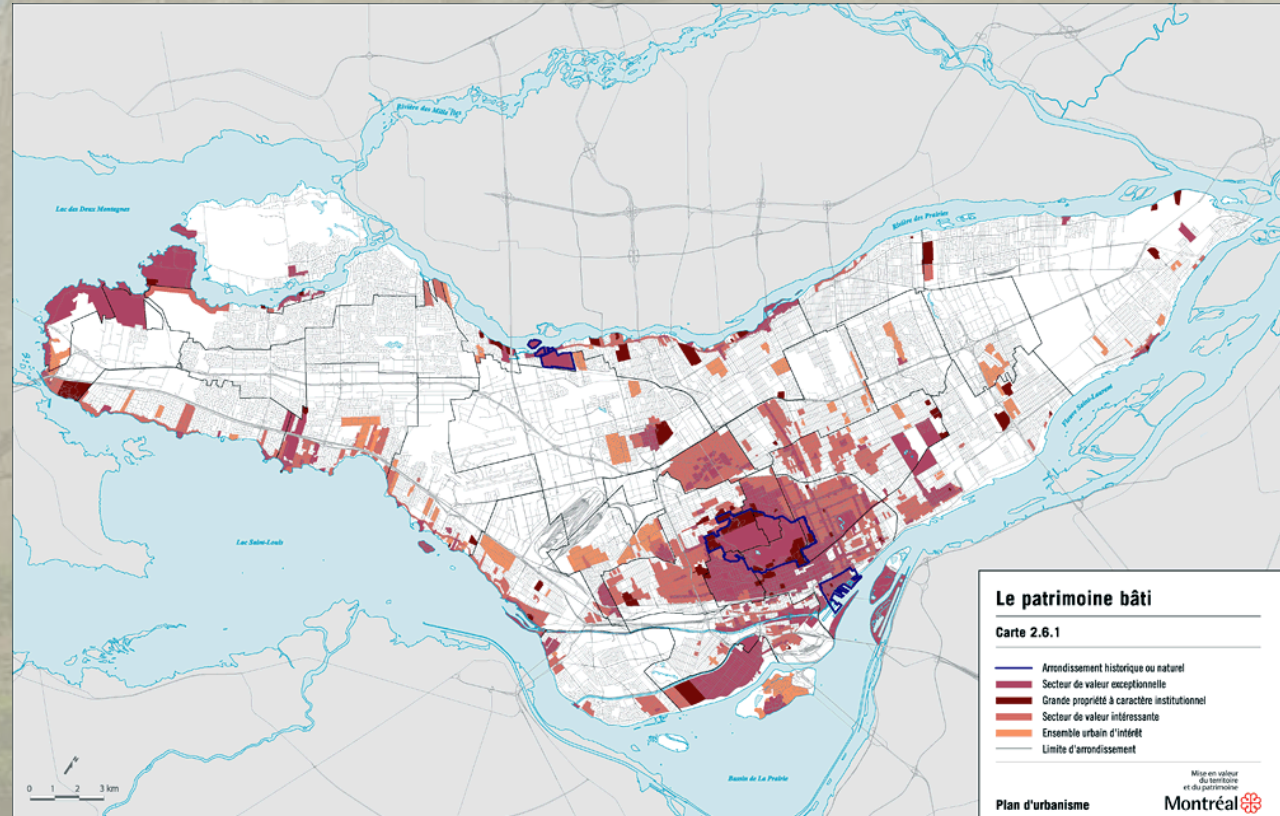
# Le patrimoine comme enjeu de planification



Le Plan métropolitain d'aménagement et de développement (2011)

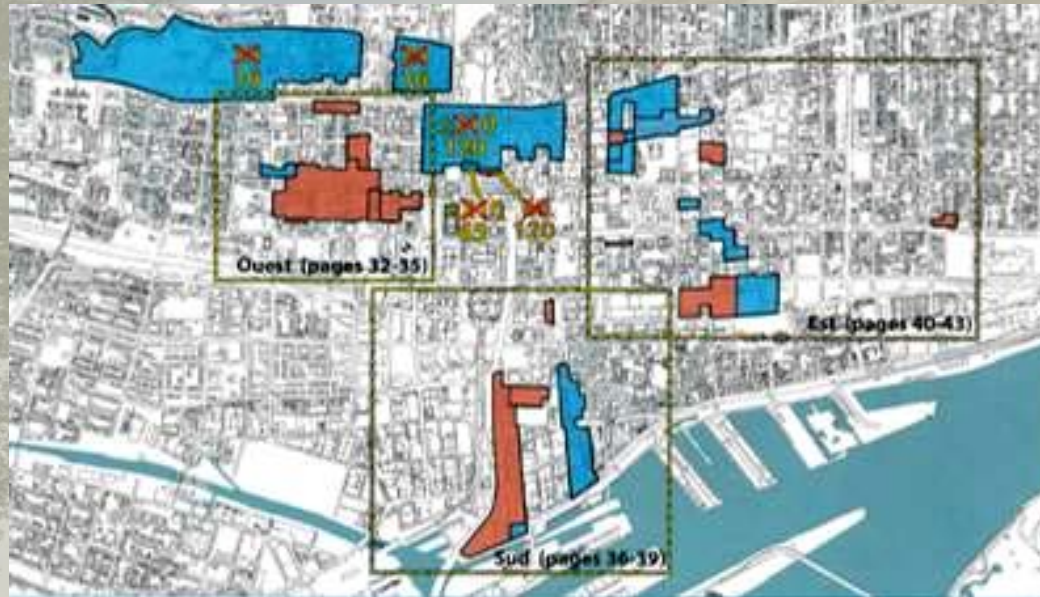


Le projet de Plan de développement de Montréal (2012)

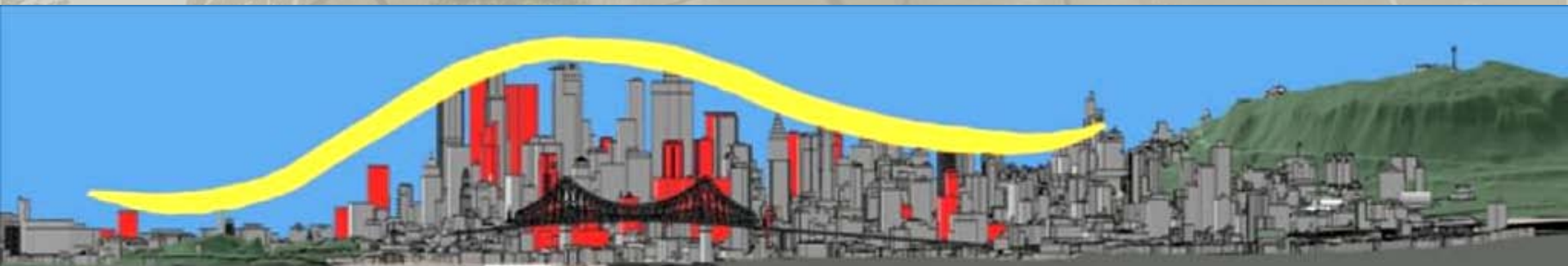


Le Plan d'urbanisme de Montréal (2005)

# Le patrimoine comme enjeu de planification



- Réduction de la hauteur
- Augmentation de la hauteur



# Le patrimoine comme enjeu de planification



Source : Ville de Montréal, 2012



## AMÉLIORER LA PROTECTION DE LA BIODIVERSITÉ, DES MILIEUX NATURELS ET DES ESPACES VERTS

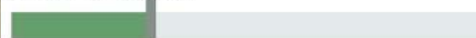
### ACTIONS

- 31 : Établir un cadre de collaboration pour protéger et mettre en valeur des territoires riches en biodiversité
- 32 : Tirer profit des infrastructures vertes et de leurs services écologiques en milieu urbain
- 33 : Diffuser l'information relative à la biodiversité afin de sensibiliser le public et de l'inciter à agir pour sa préservation
- 34 : Renforcer la gestion écologique des espaces verts sur le territoire montréalais

### ADMINISTRATION MUNICIPALE\*

4 actions comprenant 9 engagements

Avancement : 30%



### Statut des engagements municipaux

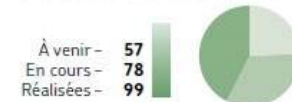


### PARTENAIRES

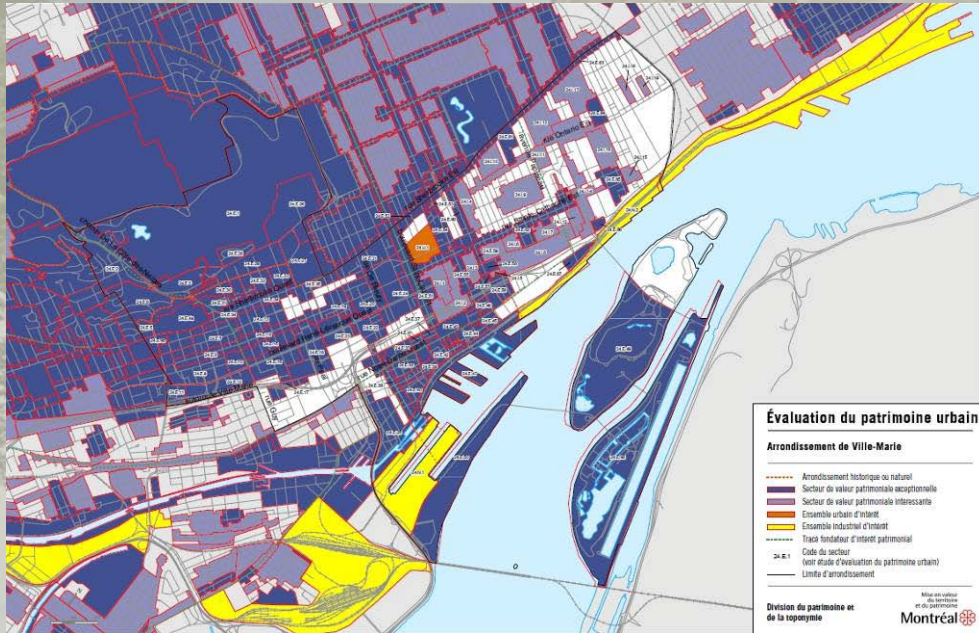
4 actions comprenant 234 initiatives

Pour cette orientation, l'action 33 est la plus populaire auprès des partenaires.

### Statut des initiatives partenaires



# 3. La conciliation entre patrimoine et développement



Évaluation du patrimoine urbain  
 arrondissement de Ville-Marie

ANNEXE C - FICHES DE CARACTÉRISATION DES AIRES ET DES UNITÉS DE PAYSAGE DU PLATEAU-MONT-ROYAL

**4**  
**2** **AIRE SAINT-LOUIS-DU-MILE END**  
**UNITÉ AVENUE LAURIER 1**

**CARACTÉRISATION**  
 UNITÉ DE PAYSAGE

**TISSU URBAIN**

**Les ilots**  
 Cette unité de paysage est composée d'ilots à trois faces bâties avec ruelle en « T », sauf pour l'ilot situé juste au nord du boulevard Saint-Joseph, qui ne possède pas de ruelle. L'orientation dominante des bâtiments situés aux intersections est vers les rues est-ouest, à l'exception de quelques parcelles à l'intersection de l'avenue Laurier et de la rue Hutchison.

**Le parcellaire**  
 La parcelle moyenne est étroite et profonde. Sa largeur type est de 7,5 mètres et sa profondeur varie de 20 à 30 mètres. La proportion est de l'ordre de 1:3 ou 1:4. Quelques parcelles ont été fusionnées en largeur sur l'avenue Laurier et en profondeur sur le boulevard Saint-Joseph.

**CONTEXTE DE DÉVELOPPEMENT**

Cette unité de paysage a été nommée en vertu de l'importante artère commerciale qui la divise : l'avenue Laurier Ouest. Projetée dès 1876, l'avenue ne sera ouverte qu'en 1890. Cette unité de paysage a été édifiée entre 1907 et le début de la crise économique de 1929.

**IMPLANTATION**

**Le mode d'implantation du bâti**  
**MARGE DE REcul AVANT** : de 0 à 3,5 mètres.  
**ALIGNEMENT DES FAÇADES** : irrégulier sur certaines rues.  
**MARGES LATÉRALES** : aucune, bâtiments contigus.  
**ANNEXES** : Les bâtiments, qui se prolongent presque jusqu'à la ligne de lot arrière, possèdent des annexes seulement si l'implantation dégage une cour.

PRÉSERVER LE CACHET DU PLATEAU  
**PIIA**

Le Plateau-Mont-Royal  
**Montréal**

# La conciliation entre patrimoine et développement



**La résidence Saint-Eugène**



**La Maison des Sœurs de la Providence**

Source : Arrondissement de Ville-Marie

# La conciliation entre patrimoine et développement



**Développement de la propriété de l'église Saint-Alphonse d'Youville**



**Le site de l'ancien séminaire de philosophie des Sulpiciens, avant son redéveloppement**



# La conciliation entre patrimoine et développement



**Ancien couvent des Soeurs Marie-Réparatrice**



**Ancien hospice Auclair**

Source : Images Montréal



**Ancienne raffinerie Redpath.** Source : Images Montréal

# La conciliation entre patrimoine et développement



**Le CHU Sainte-Justine**



**Le centre de recherche du CHUM**

# La conciliation entre patrimoine et développement



« Shoebox »

Source : Arrondissement Le Sud-Ouest



Avant



La coopérative de Saint-Léonard

Source : G. Saint-Jean

Après

# La conciliation entre patrimoine et développement



**La Maison Bernier-Thibault.** Source : Paul Bernier Architecte

# La conciliation entre patrimoine et développement



**Le Centre Canadien d'Architecture**



**L'arsenal, Fort de l'île Sainte-Hélène**



**Le pavillon Claire et Marc Bourgie, Musée des beaux-arts de Montréal**

## 4. Le contrôle de la démolition



Le « quadrilatère Saint-Laurent »



Le théâtre Séville



Pendant la démolition



**ATTENTION**  
Personnel autorisé  
seulement  
**OBIGATOIRE**  
Port de casque et boîtes de sécurité  
**ATTENTION**  
Authorized personnel only  
**MANDATORY**  
Hard hats and steel toed shoes



Pendant la démolition

# Le contrôle de la démolition



La maison Redpath

# Le contrôle de la démolition



**La sauvegarde de l'église Sainte-Germaine-Cousin et son intégration à un nouvel ensemble construit**

Source : Arrondissement de Rivière-des-Prairies-Pointe-aux-Trembles



## 5. Les enjeux environnementaux



La réhabilitation de Benny Farm, NDG

## 6. La ville comme propriétaire



Le square Dorchester



La place d'Armes



L'ancienne station-service de l'Île-des-Sœurs

# La ville comme propriétaire



La Maison Thomas- Brunet



La Maison Jacques-Richer-dit-Louveteau

**PARC-NATURE DU CAP-SAINT-JACQUES**  
 PRINTEMPS • ÉTÉ • AUTOMNE

**Légende**

- 📍 Localisation
- ☎ Téléphone
- 📶 Internet
- 🚰 Fontaines sans
- ♿ Accès avec aide
- 🍽 Casse-croûte
- 🚰 Resto-terrasse
- 🚰 Distributeur automatique
- 🚰 Toilettes
- 🚰 Bénévoles
- 🚰 Pique-pique
- 🚰 Location pour groupes
- 🚰 Location d'embarcations
- 🚰 Location de poussettes et poussettes
- 📍 Localisation de salles
- 📍 Stationnement (P)
- 📍 Route d'accès au P
- 📍 Kiosque de perception
- 📍 Secteur plage
- 📍 Secteur fragile interdit aux chiens
- 📍 Balgrade
- 📍 Mise à l'eau
- 📍 Pêche
- 📍 Magasin général - vente des produits - Les jardins du Cap
- 📍 Bateau en carène
- 📍 Départ des pistes

**Pistes de randonnée**

- 🚶 Sentier pédestre 5,7 km
- 🚴 Cyclisme et randonnée pédestre 8,0 km
- 🚴 Sentier d'accès (grapes) 0,9 km
- 🚴 Sentier d'interprétation 2,8 km

Les chiens sont permis en laisse uniquement dans les sentiers pédestres.

Arondissement L'Île-Bizard-Sainte-Genève

Arondissement Pierrefonds-Roxboro

Chalet d'accueil  
 514 280-6871

Montréal

0 100 400 m

Le parc-nature du Cap-Saint-Jacques

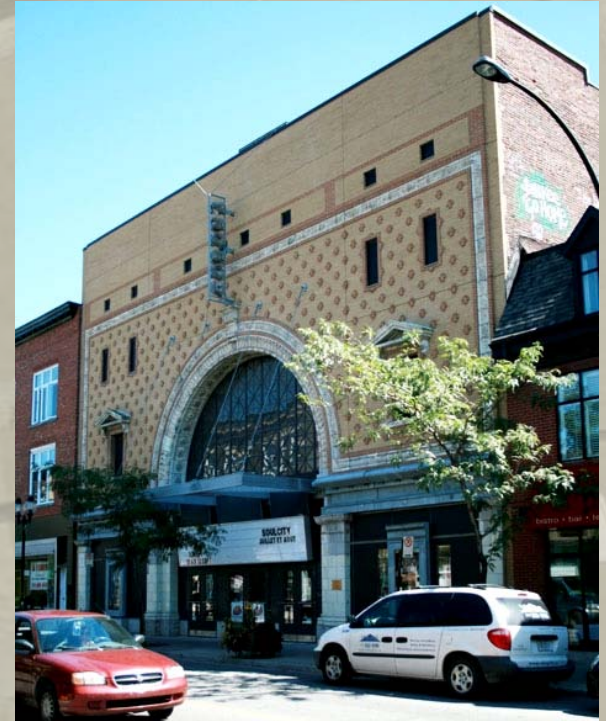
## 7. Les incitatifs financiers et la taxation



**Habitat 67.** Source : Images Montréal




**Le Vieux-Montréal.** Source : Images Montréal




**Théâtre Corona.** Source : Images Montréal

# Conclusion : La multiplicité des paliers décisionnels

POLITIQUE DU PATRIMOINE




Montréal 

Une politique municipale

ANNEXE C - FICHES DE CARACTÉRISATION DES AIRES ET DES UNITÉS DE PAYSAGE DU PLATEAU-MONT-ROYAL

**4**  
**2** AIRE SAINT-LOUIS-DU-MILE END  
UNITÉ AVENUE LAURIER 1



Avenue Fairmount Ouest  
Rue Hutchinson  
Avenue Laurier Ouest  
Boulevard Saint-Joseph Ouest

**TISSU URBAIN**

**Les îlots**  
Cette unité de paysage est composée d'îlots à trois faces bâties avec ruelle en « T », sauf pour l'îlot situé juste au nord du boulevard Saint-Joseph, qui ne possède pas de ruelle. L'orientation dominante des bâtiments situés aux intersections est vers les rues est-ouest, à l'exception de quelques parcelles à l'intersection de l'avenue Laurier et de la rue Hutchinson.

**Le parcellaire**  
La parcelle moyenne est étroite et profonde. Sa largeur type est de 7,5 mètres et sa profondeur varie de 20 à 30 mètres. La proportion est de l'ordre de 1:3 ou 1:4. Quelques parcelles ont été fusionnées en largeur sur l'avenue Laurier et en profondeur sur le boulevard Saint-Joseph.

**CONTEXTE DE DÉVELOPPEMENT**


Cette unité de paysage a été nommée en vertu de l'importante artère commerciale qui la divise : l'avenue Laurier Ouest. Projetée dès 1876, l'avenue ne sera ouverte qu'en 1890. Cette unité de paysage a été édiflée entre 1907 et le début de la crise économique de 1929.

**IMPLANTATION**

**Le mode d'implantation du bâti**  
**MARGE DE REcul AVANT** : de 0 à 3,5 mètres.  
**ALIGNEMENT DES FAÇADES** : irrégulier sur certaines rues.  
**MARGES LATÉRALES** : aucune, bâtiments contigus.  
**ANNEXES** : Les bâtiments, qui se prolongent presque jusqu'à la ligne de lot arrière, possèdent des annexes seulement si l'implantation dégage une cour.

PRÉSERVER LE CACHET DU PLATEAU

PIIA

Le Plateau-Mont-Royal  
Montréal 

Des outils « arrondissementaux »

# La multiplicité des paliers décisionnels



La Maison Mary-Dorothy-Molson, propriété municipale



La place d'Armes

L'OPÉRATION PATRIMOINE ARCHITECTURAL DE MONTRÉAL

## Guide du patrimoine et de la rénovation de qualité

[ville.montreal.qc.ca/patrimoine](http://ville.montreal.qc.ca/patrimoine) Programmes de subvention Conseils pratiques pour la restauration

Montréal

EN COLLABORATION AVEC

HÉRITAGE GÉNÉRAL  
LA PRESSE  
HÉRITAGE MONTRÉAL  
JELD'WEN  
HISTORIA

# La multiplicité des paliers décisionnels



Colloque 2011 du Conseil du patrimoine de Montréal

**Montréal** Accueil Ville de Montréal Index A-Z Services en ligne Banque d'infos 311 Nous joindre English Recherche

**CONSEIL DU PATRIMOINE DE MONTRÉAL**

Ville de Montréal Conseil du patrimoine

### Conseil du patrimoine

**Avis et mémoires**

- Présentation des avis et mémoires
- Rechercher un avis ou un mémoire

**Reconnaissances patrimoniales**

- Localisation des monuments et sites
- Séances publiques

**À propos du Conseil**

- Mandat
- Membres
- Signature graphique

**Protection du patrimoine**

- Historique
- La notion de patrimoine à Montréal
- La politique du patrimoine de Montréal
- Autres politiques de la Ville

[Capsules](#)  
[Événements](#)  
[Publications](#)  
[Bulletin](#)  
[Abonnement au bulletin](#)  
[Liens utiles](#)  
[Plan du site](#)

**Contactez-nous**

**ABONNEZ-VOUS à notre bulletin**

### Capsules du patrimoine

**Le site du patrimoine de l'île-Sainte-Hélène**

Ce vaste ensemble témoigne du rayonnement international de Montréal. Il mérite d'être découvert et redécouvert en toutes saisons.

[En savoir plus](#)

**La reconnaissance du square Dorchester**

Le 23 janvier 2012, le conseil municipal adoptait à l'unanimité le Règlement constituant le site du patrimoine du Square-Dorchester-et-de-la-Place-du-Canada. Le CPIP vous invite à découvrir (ou redécouvrir) ce site emblématique de Montréal.

[En savoir plus](#)

### Derniers avis

**Réaménagement - Place du Canada**  
[75 ko - 5 pages]

**Rénovation et agrandissement - 3135, rue Davelac**  
[54 ko - 2 pages]

**Démolition et construction - 2901, boulevard Gouin Est**  
[71 ko - pages]

**Réhabilitation - Ancienne station-arrivée de l'axe van der Rohe - 201, rue Berthelot**  
[117 ko - 5 pages]

[Les avis de l'année](#)  
[Tous les avis](#)

### Événements

Colloque annuel 2011  
[Conservation du patrimoine naturel en milieu urbain - enjeux et outils](#)  
[12-08-2009]

Colloque annuel 2010  
[Le patrimoine dans les quartiers en transformation - enjeux et outils](#)  
[08-10-2010]

[Tous les événements](#)

### Nouvelles

17-05-12  
**Le rapport d'activités 2011 du Conseil est disponible**  
Le Conseil du patrimoine de Montréal (CPIP) a remis son rapport d'activités de l'année 2011 au conseil de la ville du 14 mai dernier. Celui-ci témoigne aussi des travaux du Comité ad hoc d'architecture et d'urbanisme (CAU) de la Ville, qui s'est joint au CPIP au début de (...)

[Lire toutes les nouvelles](#)

### Carte interactive

**Localisation des immeubles et territoires reconnus par la Ville de Montréal**

Cliquer sur un arrondissement pour découvrir les monuments historiques cités et les sites du patrimoine constitués par la Ville de Montréal.

# La multiplicité des paliers décisionnels



L'ancien séminaire de philosophie

Source : Grand répertoire du patrimoine bâti de Montréal



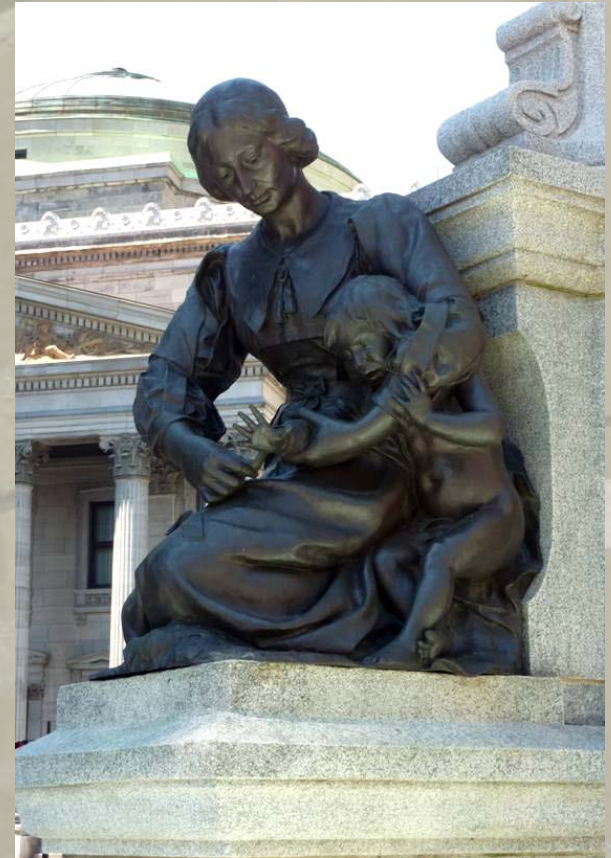
L'AHNMR : 2 villes et 4 arrondissements



# L'accroissement des responsabilités municipales



Le restaurant 9<sup>e</sup> chez Eaton. Source : Héritage Montréal



Jeanne-Mance sur la place d'Armes

