

Hydro-Québec et son patrimoine



13 octobre 2012

Un rapide portrait d'Hydro-Québec

- La plus importante compagnie d'électricité au Canada et l'un des plus importants producteurs d'énergie renouvelable au monde
- Compte pour plus de 40% de toute l'hydroélectricité produite au Canada
- Effectue des activités de production, de transport et de distribution d'électricité
- Le gouvernement du Québec est l'unique actionnaire

Importance du patrimoine d'Hydro-Québec

- Témoins significatifs de l'histoire du Québec et de l'évolution de la technologie de l'hydroélectricité

1944



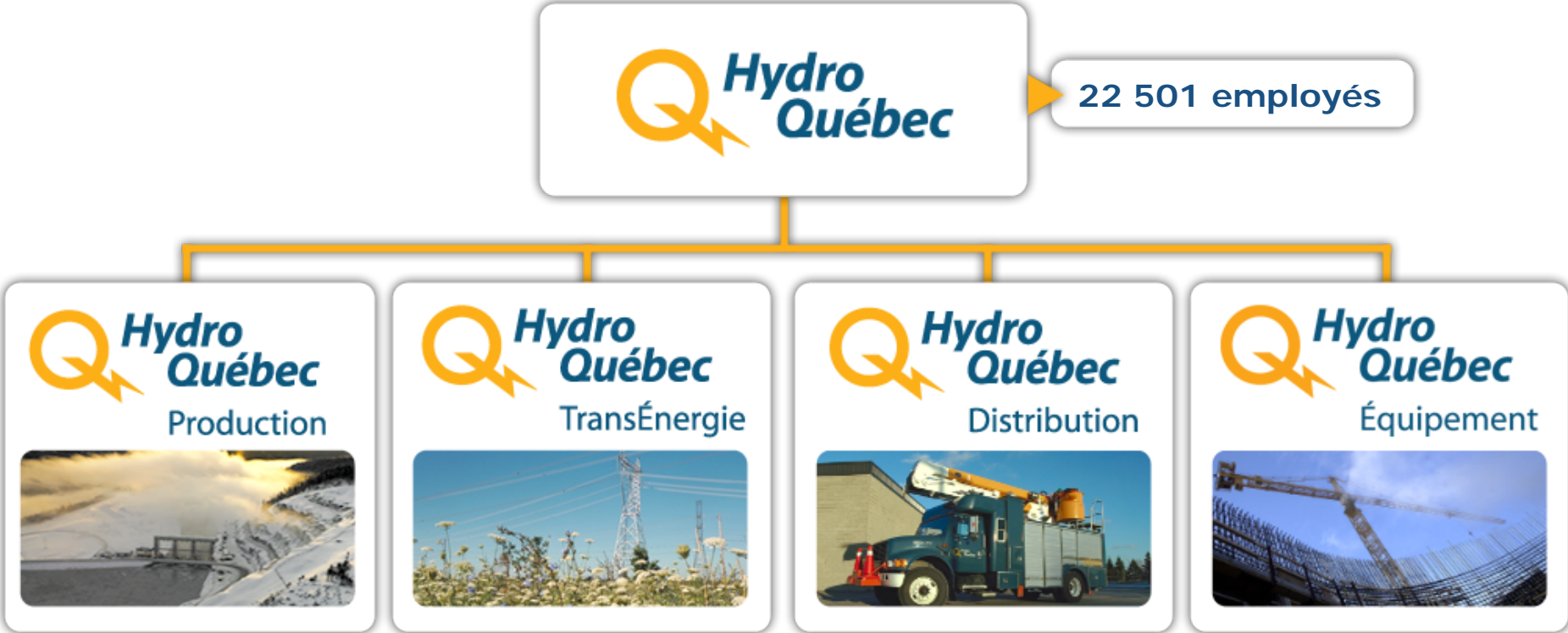
Création d'Hydro-Québec et nationalisation de la compagnie d'électricité ayant le monopole dans la région de Montréal

1963



Nationalisation par acquisition de gré à gré des compagnies privées

Organisation de la société



Hydro-Québec et son patrimoine

- Encadrements et obligations légales
- Critères d'évaluation
- Champs d'intervention : patrimoines bâti, technologique et immatériel
- Priorités d'actions

Encadrement et obligations légales

- Directive 23 sur le patrimoine et la polyvalence
- *Loi sur le développement durable*
- *Loi sur les biens culturels (deviendra Loi sur le patrimoine culturel, le 19 octobre 2012)*



Encadrement (suite)

Directive interne sur le patrimoine mise en vigueur en 1999.

Objectifs :

- Assurer la protection et la mise en valeur du patrimoine.
- Guider l'action des gestionnaires responsables d'éléments d'actifs dotés d'une valeur patrimoniale.
- Fixer les critères d'évaluation du patrimoine bâti et technologique.

Sept critères d'évaluation du patrimoine

- Valeur culturelle ou historique reconnue
 - Valeur de témoignage
 - Valeur sociale
 - Valeur pédagogique
 - Valeur esthétique
 - État d'authenticité
 - État de conservation
- *Critères utilisés pour établir la valeur patrimoniale des installations, des bâtiments, et de l'équipement.*

Patrimoine bâti



Ancien poste de Québec-1,
érigé en 1927



Centrale de Grand-Mère,
mise en service en 1918

Le patrimoine bâti d'Hydro-Québec comprend des centrales, des postes, des bâtiments administratifs et des vestiges.



Centrale de Grand-Mère, mise en service en 1916.



Barrage Daniel-Johnson, mis en service en 1970.



Poste de transformation Adélarde-Godbout, mis en service en 1901.



Centre de service Jarry, mis en service en 1952.

Patrimoine technologique



Régulateur de vitesse,
mis en service en 1916



Entretoise développée
par Hydro-Québec en 1994

Le patrimoine technologique d'Hydro-Québec comprend des équipements de production, de transport et de distribution d'électricité.



**Groupes turbines-alternateurs,
mis en service en 1928.**



Régulateur de vitesse , 1931.



**Cadran d'appareillage électrique,
1928.**



**Ligne de transport à 735 kV,
mise en service en 1965.**



**Prototype d'entretoise-amortisseur
développé par Hydro-Québec.**



Poteau de distribution avant son démantèlement, 1996.



Accessoires de ligne : isolateur, vers 1920 et manille, vers 1950.

Préservation du patrimoine technologique



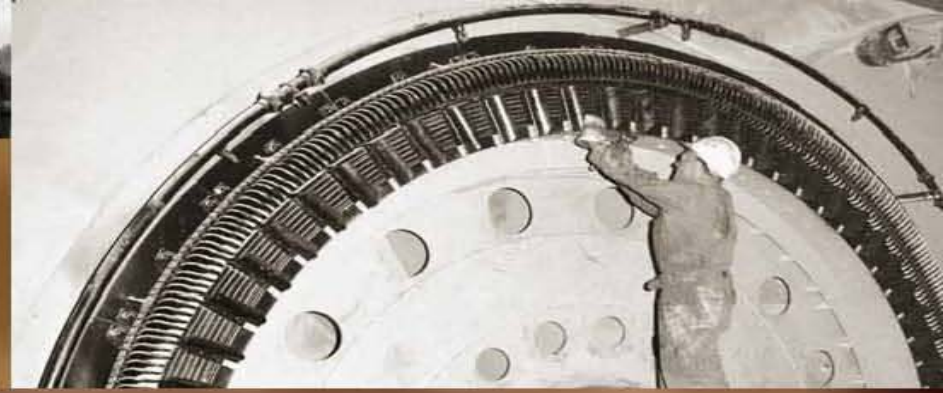
+ conservation *in situ*

- En plus des objets qui sont laissé sur place, Hydro-Québec constitue une collection historique qui compte maintenant plus de 3 500 objets représentatifs des activités de l'entreprise.

Patrimoine immatériel



Construction
du réseau de distribution
souterrain vers 1960

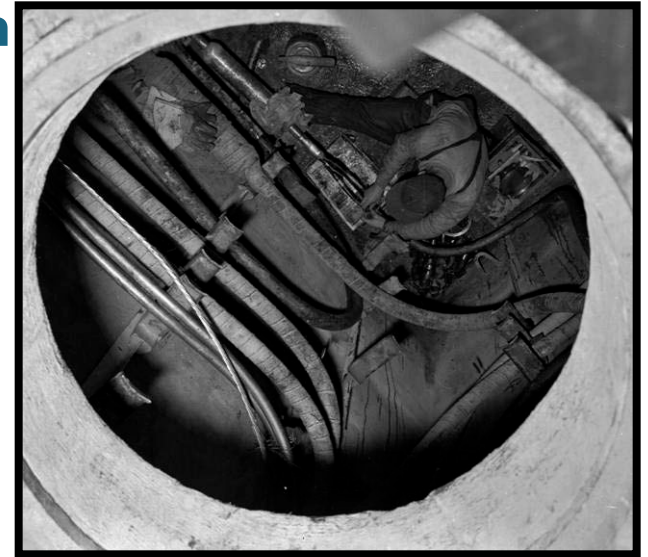


Entretien d'un alternateur
à la centrale
de Hull-2 en 1965

Le patrimoine immatériel d'Hydro-Québec comprend les savoir-faire du passé et des témoignages sur l'évolution des métiers et des activités de l'entreprise.

Préservation d'un savoir-faire : DVD réalisé en 2008 sur la fabrication des joints de plomb

Jointeur au travail.



La fabrication de joints de plomb a cessé
dans les années 1970.

Photos : Archives d'Hydro-Québec

3 priorités d'action depuis près de 30 ans

Identifier

Poste de Trois-Rivières, orgé en 1937 et inventorié en 2009

Têtes de disjoncteur mises en service en 1971



Protéger

Centrale de la Rivière-des-Prairies mise en service en 1929 et réhabilitée en 2008



Mettre en valeur

Chariot-treuil avec son panneau d'interprétation installé près de la centrale de Grand-Mère en 2005

