



Le mont Royal Leçons de Montréal



Gabrielle Korn, directrice des communications
Sommet Héritage Canada, le 12 octobre 2012

Présentation



- Qu'est-ce que le mont Royal ?
- Une histoire d'amour et d'engagement citoyen
- À propos des Amis de la montagne
- Des actions concertées pour la protection du mont Royal

Qu'est-ce que le mont Royal ?



Le mont Royal n'est pas un volcan ! C'est :

- une montérégienne : la plus importante de neuf collines qui s'étalent d'est en ouest dans la plaine du Saint-Laurent.
- le plus important promontoire sur l'île, doté de trois sommets qui offrent des points de vue imprenables sur la ville - Montréal à 233 mètres d'hauteur, Outremont à 211 et Westmount à 201.
- beaucoup plus qu'un parc, car le parc du Mont-Royal ne comprend que 20 % de la superficie de la montagne.
- son noyau vert comprend le parc, mais aussi quatre cimetières, qui occupent plus de 50% de l'espace vert de la montagne.



Photo : Ville de Montréal

Qu'est-ce que le mont Royal ?



Les forêts et espaces verts de la montagne sont une richesse écologique exceptionnelle en milieu urbain. Ils constituent des refuges et des habitats pour de nombreuses espèces animales et végétales :

- 250 espèces de plantes dont certaines rares, menacées ou vulnérables
- Plus de 60 espèces d'arbres
- Plus de 180 espèces d'oiseaux
- Près de 20 espèces de mammifères
- 2 espèces d'amphibiens et 2 espèces de reptiles
- Des milliers d'espèces d'arthropodes



Photo : Samuel Montigné

Qu'est-ce que le mont Royal ?

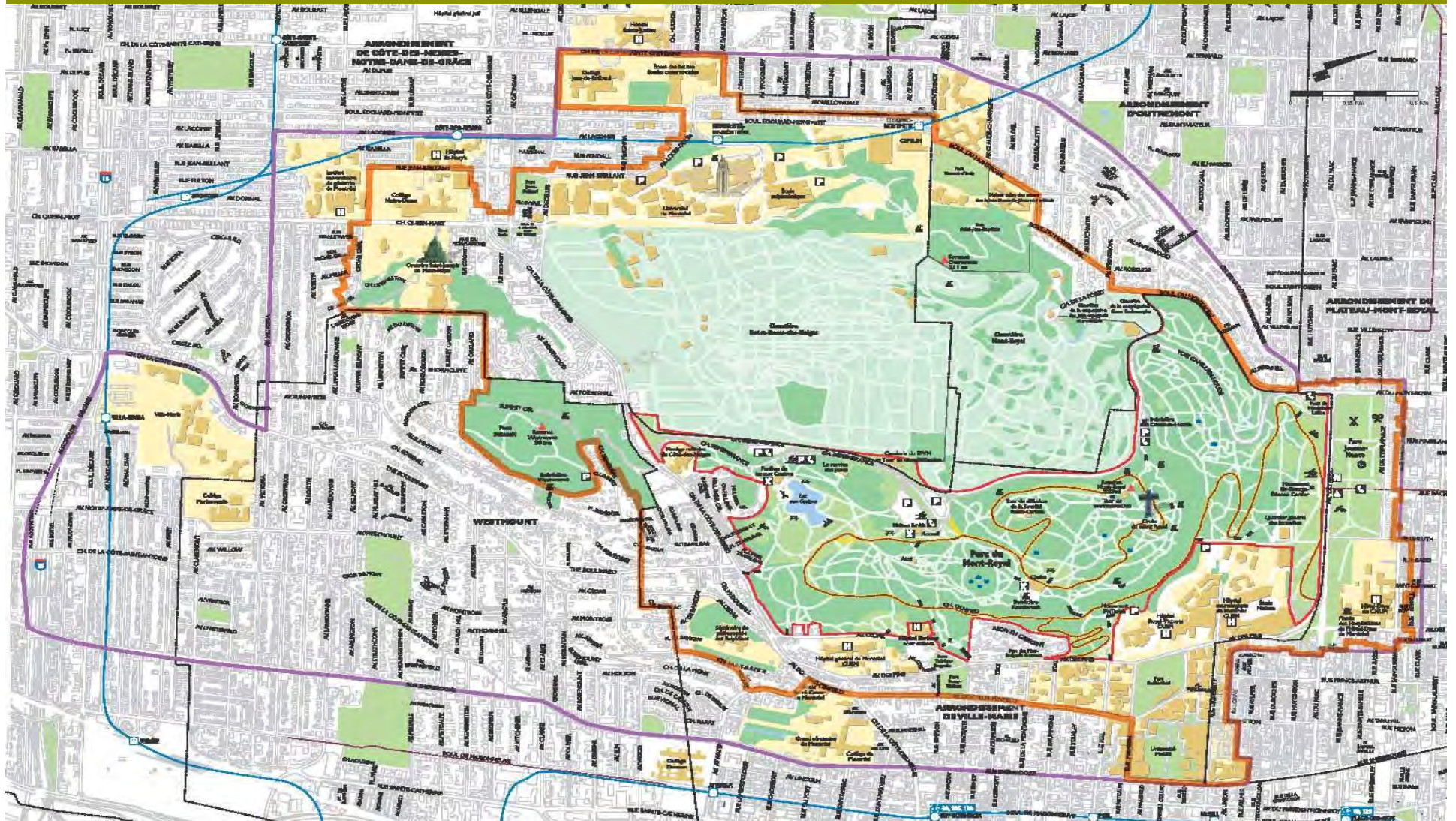


Le mont Royal, c'est aussi :

- une collection de bâtiments, de monuments et de lieux remarquables.
- un château d'eau, avec ses six réservoirs d'eau potable qui servent une grande partie de la population de l'Île.
- un « musée d'art » à ciel ouvert.
- un lieu de détente, d'exercice et de divertissement en toute saison.



Un territoire « administratif »



Un territoire « administratif »



La montagne est un territoire :

- réparti sur deux villes : Montréal et Westmount.
- partagé entre quatre arrondissements de Montréal : Outremont, Plateau-Mont-Royal, Ville-Marie, Côte-des-Neiges/Notre-Dame-de-Grâce.
- administré par les maires de Montréal et Westmount et leurs élus, et de nombreux services municipaux et d'arrondissements.
- doté d'une couronne institutionnelle et d'une ceinture résidentielle.

La couronne institutionnelle



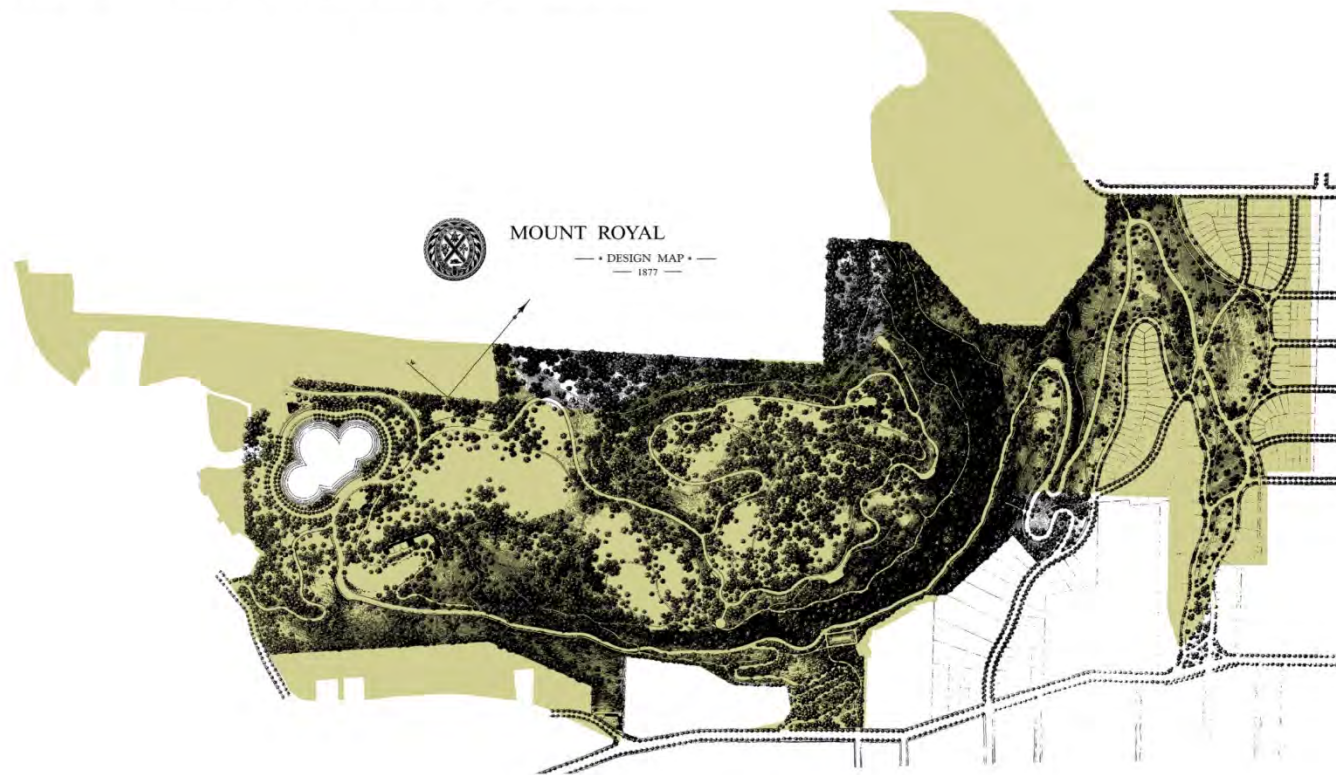
Depuis le temps des colonisateurs européens, le mont Royal est un lieu de prestige ; la montagne devient un lieu favorable à l'établissement d'institutions de la santé, du savoir et du sacré. Aujourd'hui, c'est près de 60% du territoire qui est composé d'institutions.



Une histoire d'amour et d'engagement citoyen : la création du parc



PARC DU MONT-ROYAL - CARTE D'OLMSTED (plan de 1877)



Une histoire d'amour et d'engagement citoyen : la création du parc



Le mont Royal est un site unique en Amérique du Nord qui profite de l'engagement indéfectible de la part des citoyens depuis 150 ans pour le protéger.

- Grâce à des citoyens visionnaires des années 1850, la Ville de Montréal a exproprié des terrains du haut de la montagne pour créer un parc.
- La Ville a engagé l'architecte paysagiste Frederick Law Olmsted pour dessiner ce parc.
- Olmsted voulait créer un parc accessible à tous, un lieu où l'on pouvait apprécier et bénéficier pleinement des « charmes des paysages naturels. »
- Le parc du Mont-Royal fut inauguré le 24 mai 1876 en grande pompe.
- Aujourd'hui, le parc accueille plus de cinq millions de visiteurs par année.

Une histoire d'amour et d'engagement citoyen : à la défense de la montagne



L'appropriation du territoire par les citoyens est tout simplement remarquable. La vision et les valeurs d'Olmsted sont encore très présentes dans les aménagements réalisés par la Ville de Montréal.



Photo : Bob Hendriks

Les amis de la montagne



- Les amis de la montagne sont nés en 1986 d'une mobilisation citoyenne pour contester la construction d'une tour au sommet du parc du Mont-Royal.
- C'est un organisme à but non lucratif qui a pour mission la protection et la mise en valeur du mont Royal en privilégiant l'engagement de la communauté et l'éducation à l'environnement :
 - L'éducation et la sensibilisation
 - L'amélioration et la mise en valeur
 - La défense des intérêts
- Notre mission repose sur la consultation, la concertation et le travail en amont afin d'assurer le développement respectueux et harmonieux du mont Royal dans le contexte du développement de Montréal.

Les amis de la montagne



Refusons la tour de la montagne!

Say no to the tower on the Mountain!

non non non non non non non non non non non

Nous devons sauvegarder la beauté naturelle du mont Royal. La tour éléphanterque qu'on y projette écrasera son profil et détruira son caractère fragile. Il nous faut préserver ce sanctuaire de verdure pour les générations futures. Devenez des Amis de la montagne. 514 849-0567

We must preserve the natural beauty of Mount Royal. The proposed mammoth tourist tower would overwhelm its scale and destroy its fragile ecology. This green sanctuary must be saved as a heritage for future generations. Support les Amis de la montagne. 514 849-0567

MONTRÉAL VANDALISÉE!

Le mont Royal, c'est le joyau de notre ville. Mais malgré la volonté unanime de le préserver et de le mettre en valeur aujourd'hui et pour les générations à venir, il n'a jamais été autant en danger.

De plus en plus, les intérêts économiques à court terme sont à l'origine de constants changements et dérogent aux règles du jeu.

Plusieurs cas récents en témoignent :

- Sur l'avenue Athabasca, des condominiums ont détruit un site prestigieux.
- Sur les campus institutionnels, des travaux se font encore à la pile.
- Un peu partout, même dans le parc, on érige des antennes de communication.
- Sur le chemin de la Côte-des-Neiges, face au parc du Mont-Royal, la Ville de Montréal étudie ces jours-ci un projet de tour de 10 étages, alors que le zonage n'en permet que trois.

Ces projets grignent la montagne, l'altèrent de façon irréversible et, peu à peu, la font disparaître de notre paysage. Sans compter que plusieurs autres sont à venir...

Cela doit cesser. Notre montagne et sa présence dans notre ville doivent être véritablement protégées. Il nous faut une vision claire pour encadrer efficacement le développement sur la montagne et en assurer sa mise en valeur.

Nous avons besoin de règles permanentes et appropriées pour que notre communauté et ses institutions puissent pleinement contribuer à la sauvegarde et à la mise en valeur de notre montagne. Le gouvernement du Québec est le seul qui puisse offrir ces garanties. Il doit intervenir immédiatement.

Exigeons-le.

La vue sur le mont Royal, faites-en une montagne !

Michèle Gagné / Fédération PhotoMontage

Sommet du mont Royal 2002



En 2002, face aux pressions grandissantes du développement urbain sur l'intégrité du territoire de la montagne, Les amis de la montagne organisent un premier sommet sur cet important dossier en collaboration avec Héritage Montréal et la Ville de Montréal. **Trois constats** y sont dégagés :

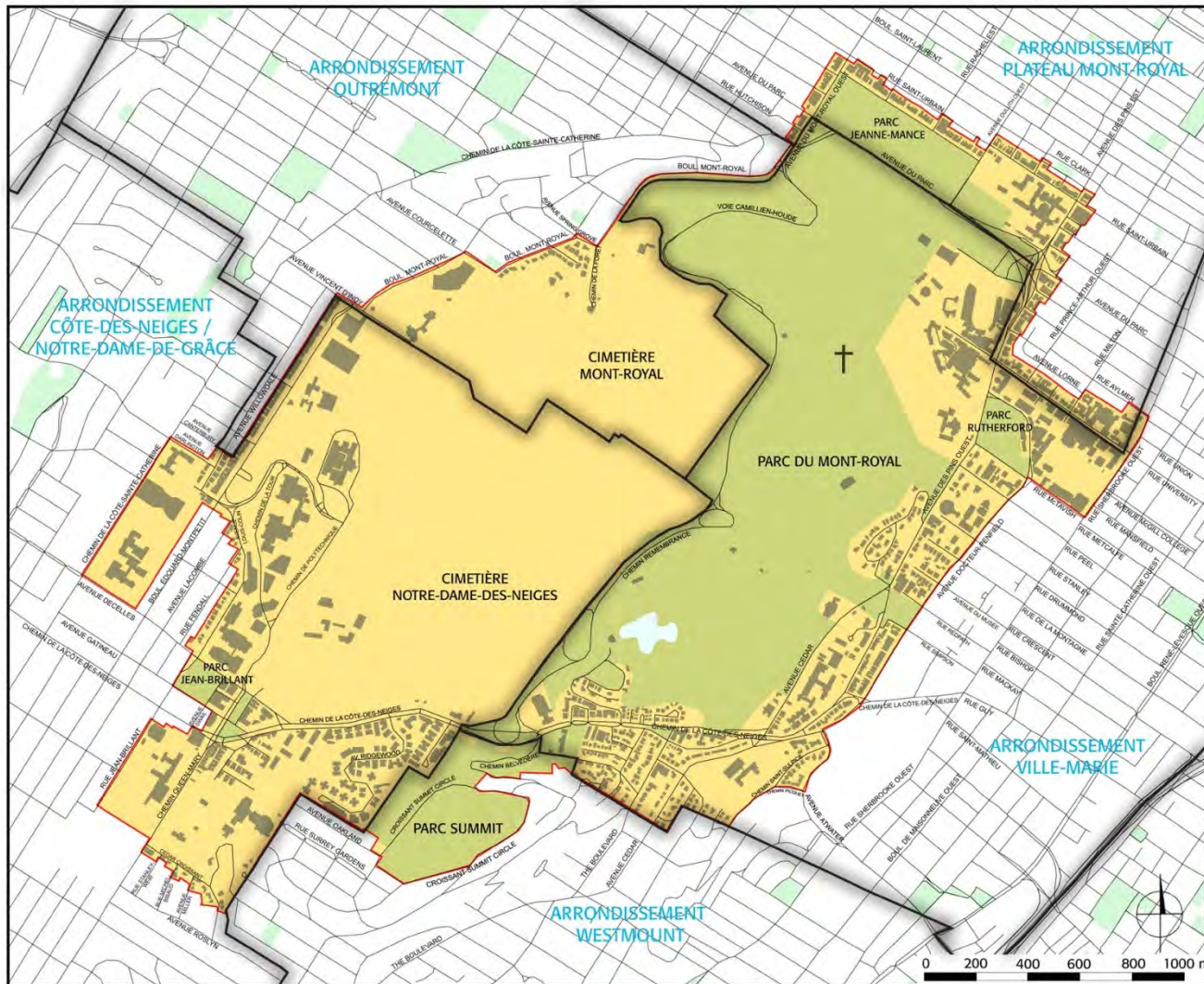
- le besoin **d'élargir le territoire protégé** de la montagne
- le besoin d'un **statut de reconnaissance patrimonial spécifique**
- le besoin de mettre en place une **instance de gestion permanente qui favorise la concertation**

Un arrondissement historique et naturel



- En 2005, le gouvernement du Québec adopte le décret créant officiellement l'**arrondissement historique et naturel du Mont-Royal**, un statut jusqu'ici unique qui vise à assurer le développement harmonieux de cet héritage naturel et culturel.
- Aussi en 2005, la Ville de Montréal met sur pied la **Table de concertation du Mont-Royal** qui regroupe les grands propriétaires institutionnels de la montagne, des associations de protection du patrimoine, des élus et des fonctionnaires municipaux.
- La Table a pour mandat de développer une vision commune pour la protection et la mise en valeur de la montagne, notamment par la **mise à jour du Plan de mise en valeur du mont Royal** datant de 1992.

Décret gouvernemental, 2005

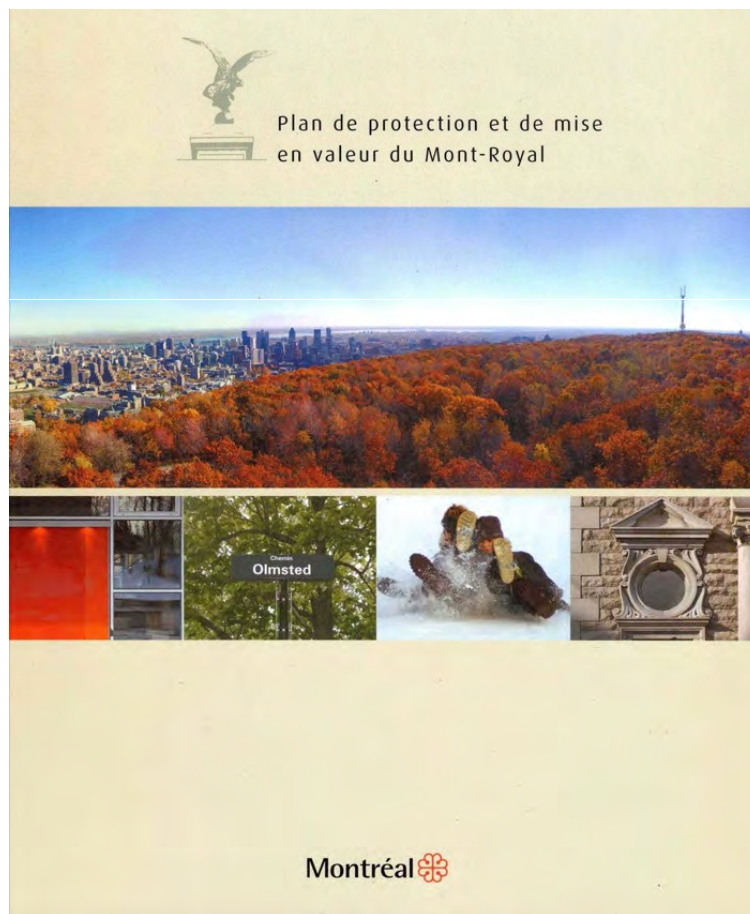


Arrondissement historique et naturel du Mont-Royal

-  : BÂTIMENTS
-  : CROIX DE LA SOCIÉTÉ SAINT-JEAN-BAPTISTE
-  : PÉRIMÈTRE DE L'ARRONDISSEMENT HISTORIQUE ET NATUREL DU MONT-ROYAL
-  : PARCS ET ESPACES VERTS À L'INTÉRIEUR DE L'ARRONDISSEMENT HISTORIQUE ET NATUREL DU MONT-ROYAL
-  : PARCS
-  : LIMITES D'ARRONDISSEMENTS

Cette carte est fournie à titre indicatif seulement et n'a aucune valeur légale.

Plan municipal, 2009



Objectifs :

- Assurer la protection et la mise en valeur du mont Royal ;
- Rendre la montagne accessible et accueillante ;
- Réunir les conditions nécessaires à la protection et la mise en valeur du mont Royal.

2002 à 2012 : quel avenir pour le mont Royal ?



Depuis le sommet de 2002, dix années se sont écoulées et plusieurs actions et interventions ont été menées par les instances publiques pour répondre à la demande des citoyens de Montréal de protéger leur montagne.

Cependant, les 10 prochaines années marqueront les plus grands changements que la montagne aura vus au cours des 150 dernières années.

Sommes nous bien outillés pour y faire face ?

Réflexions sur l'avenir du mont Royal : quatre enjeux



1. Les domaines institutionnels sur la montagne connaissent des changements importants - à titre d'exemples : la vente des propriétés de congrégations religieuses, le déménagement prochain de plusieurs hôpitaux ou l'agrandissement des universités et d'hôpitaux.

Comment pouvons-nous tirer parti des transformations des institutions pour le bénéfice de la communauté et des propriétaires ?

2. La densification du centre-ville de Montréal et le développement en hauteur dans les quartiers périphériques de la montagne risquent de faire disparaître la silhouette de la montagne du paysage métropolitain.

Comment pouvons-nous assurer le maintien des perspectives visuelles depuis et vers le mont Royal tout en encourageant l'essor de Montréal ?

Réflexions sur l'avenir du mont Royal : quatre enjeux



3. Le découpage actuel de l'arrondissement historique et naturel exclut des composantes patrimoniales majeures de la montagne, telles une partie importante de la colline de Westmount et certains ensembles institutionnels de grand intérêt.

Comment pouvons-nous assurer un niveau de protection adéquat et cohérent pour l'ensemble des propriétés d'intérêt et des espaces boisés ou paysagers sur le mont Royal ?

4. Malgré la mise en place de mécanismes de gestion spécifiques au mont Royal depuis 2002 (Table de concertation, Bureau du Mont-Royal, guichet unique, etc.), la gestion de la montagne présente encore d'importantes lacunes.

Comment pouvons-nous assurer une structure de gestion efficace, transparente et basée sur la concertation et une vision commune du développement du mont Royal ?

Réflexions sur l'avenir du mont Royal : 2012 à ...



Les amis de la montagne solliciteront la participation de la communauté au cours des prochains mois pour dégager des pistes de solution concrètes aux enjeux de protection.

Joignez-vous à nous :

- www.lemontroyal.qc.ca
- www.facebook.com/jaimelemontroyal
- info@lemontroyal.qc.ca

